

Amtico Signature  
**Produkte**

**Create**

**amtico**  
signature





## **Create: ein Wort, das für die erstaunliche Bandbreite an Designmöglichkeiten unseres Signature Premium-Angebots steht.**

Ein Wort, das Ihre individuelle Vision mit den nötigen Kompetenzen und der Expertise für Ihre Umsetzung zusammenbringt. Ein Wort, das noch vor schön, originell und langlebig an erster Stelle steht.

**Create.**

**Amtico makes it possible.**

### **Inhalt:**

Die Amtico Story	2
Qualitätssicherung	4
Made in Britain	6
Die Signature Collection	8
Designstudio	10
Neue Produktinnovationen	14
Referenzen	40
<hr/>	
<b>Produkte</b>	<b>54</b>
<hr/>	
Wood	56
Stone	70
Abstract	82
Amtico Entryway	96
Verlegemuster	98
Zuschnitt nach Maß	108
Akzentstreifen	110
Bordüren	112
Motive	114
<hr/>	
<b>Nachhaltigkeit</b>	<b>116</b>
<hr/>	
<b>Technische Spezifikationen</b>	<b>118</b>
<hr/>	



# Stets innovativ, immer originell.

Zusammenarbeit ist der Kern unserer Unternehmungen bei Amtico. Wir arbeiten als Designer, Hersteller, Techniker und Berater eng zusammen, um die Kreativität handgemachter Designs, die Produktinnovationen und den Service voranzubringen, durch die wir unsere branchenweit führende Reputation erworben haben und sich unsere Bodenbeläge immer wieder von anderen abheben.







“Wir als Marktführer widmen uns der Gestaltung und Herstellung von Bodenbelägen, die nicht nur wunderschön, sondern auch langlebig und nachhaltig sind. Wir arbeiten mit großem Einsatz, um Ihnen einen professionellen Service und hervorragende Unterstützung zu bieten.”

**Jonathan Duck**  
Amtico CEO

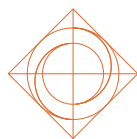


## Warum Amtico?



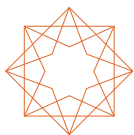
### BRITISH EXCELLENCE

Unsere Produkte sind nicht einfach nur „made in Britain“, sondern sie werden in Großbritannien entworfen, immer weiter verbessert und produziert. Unsere stolze Tradition ist dabei auch die Grundlage unseres agilen Services und unserer nachhaltigen Lieferkette.



### INSPIRING POSSIBILITY

Ein außergewöhnliches Angebot an Produkten, Farbpaletten und Mustern, die Ihnen die nötige Designauswahl gibt, um Ihre kreative Vision umzusetzen.



### PERFORMANCE ASSURED

Die hochwertige Fertigung unserer Produkte ermöglicht außergewöhnliche Haltbarkeit und Qualität – und die Gewissheit, unseren Kunden eine 20-jährige Garantie auf unsere Erzeugnisse anbieten zu können.



### EXPERT KNOWLEDGE

Ein beispielloses Wissen, fachmännischer Support und maßgeschneiderter Service, wie Sie ihn von einem Marktführer mit über 50-jähriger Erfahrung erwarten dürfen.



## Makellos – vom Design bis zur Lieferung.

Die langlebige Qualität unserer Luxusvinylfliesen wird durch unseren Stolz in unsere Arbeit und unsere Tradition als britischer Hersteller noch unterstrichen. Im Mittelpunkt unserer Beziehungen mit unseren treuen Kunden steht das Vertrauen in unsere Kompetenz, genau die hochwertigen, zeitgemäßen Bodenbeläge nach Maß zu fertigen und zu liefern, die unsere Kunden wünschen:

Ganz gleich, wonach Sie suchen – durch eine einzigartige Kombination aus gemeinsamer Kreativität, Langlebigkeit und beispielloser Expertise.

**Amtico makes it possible.**

# Garantierte Qualität, in jeder Phase.

Vom Design bis zur Auslieferung sind wir stolz auf unsere strengen Testverfahren und Qualitätskontrollen. In jeder Phase des Amtico Prozesses arbeiten wir mit erfahrenen Experten, die über großes Fachwissen und Branchenerfahrung verfügen. Unser Qualitätssystem erfüllt die Auflagen und ist nach dem internationalen Qualitätsmanagementsystem ISO 9001:2008 zertifiziert.

# 13

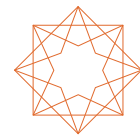
Produktionsprüfungen, u. a. von Farben, Rückverfolgbarkeit für Prüfungszwecke und Komponentenspezifikationen.

# 12

Endabnahmen, u. a. der Maße, Abschrägungen und Verpackung.

# 18

Kontrollen nach der Produktion, u. a. von Haftvermögen, Nuttschichtstärke und Rollneigung.



PERFORMANCE ASSURED

Die hochwertige Fertigung unserer Produkte ermöglicht außergewöhnliche Haltbarkeit und Qualität – und die Gewissheit, unseren Kunden eine 20-jährige Garantie auf unsere Erzeugnisse anbieten zu können.



20YR COMMERCIAL WARRANTY



## Erfahrene Experten.

Jedes einzelne Teammitglied bei Amtico ist für die Qualität verantwortlich. Wir streben nach Perfektion – das hilft uns, uns kontinuierlich weiter zu verbessern und Marktführer zu bleiben. Unsere erfahrenen Experten haben den Antrieb, bei Industriestandards für Produkte und Dienstleistungen voranzugehen. Es ist unsere gemeinsame Leidenschaft für Bodenbeläge, die zu langfristigen Kundenbeziehungen und langjährigen, erfahrenen Mitarbeitern führt.

“Wir liefern einen umfassenden Service, nicht nur einen Boden. Von unseren Rohstoffen höchster Qualität bis zu unserem zuverlässigen Lieferservice konzentrieren wir uns kontinuierlich auf die Optimierung unserer Prozesse. Unser guter Ruf beruht auf einem Team, das stolz darauf ist, außergewöhnliche Produkte von außergewöhnlicher Qualität zu fertigen.”



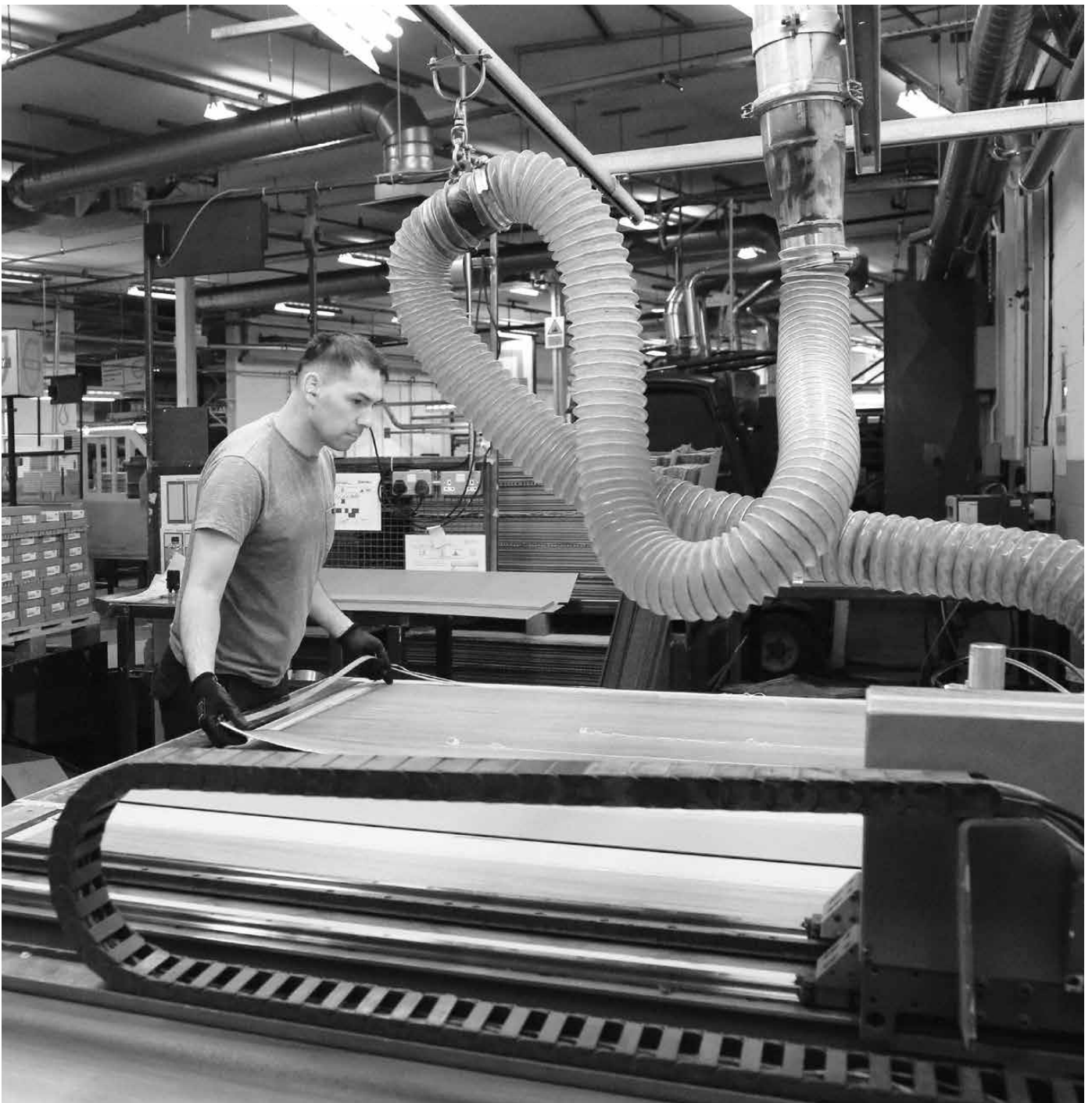
**Gary Wilson**  
Head of Technical

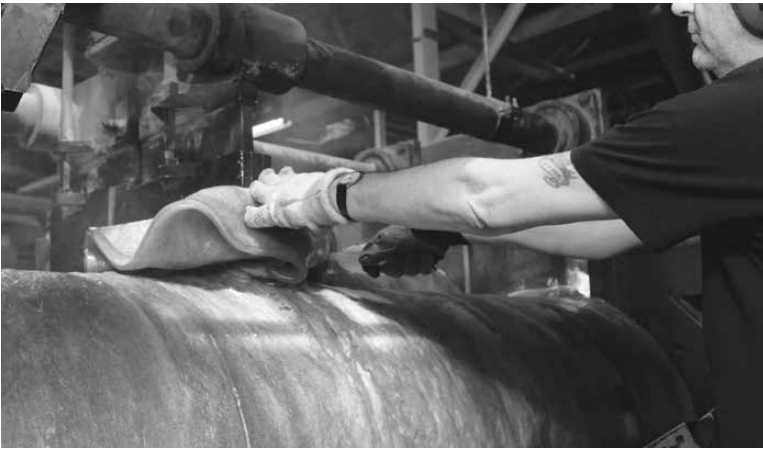


Made in Britain

# Britische Fertigung, weltweite Marktführerschaft.

Seit mehr als 50 Jahren kombinieren wir an unserem Firmensitz in Großbritannien Designkreativität mit höchsten Qualitätsstandards bei Fertigung und Service.





Wir sind sehr stolz darauf, in UK zu designen, forschen und zu produzieren.

Das bedeutet für uns, dass unser Team eng zusammen arbeiten und die Grenzen des Möglichen durch Experimentieren mit Produkten und neuen Techniken immer wieder neu erfinden kann.

Wir können in enger Gemeinschaftsarbeit Produkte kreieren, die ebenso schön wie technisch exzellent sind. Produkte, denen Sie vertrauen können, weil sie bei jedem Schritt mit Sorgfalt und Stolz gemacht sind.

Das Vertrauen in die langlebige Qualität unserer Produkte, unseren agilen Service und unsere nachhaltige Lieferkette bildet den Kern unserer Beziehungen zu unseren treuen Kunden.

Beziehungen, die durch unseren Customer Service gepflegt werden, der Ihre Projekte bei jedem Schritt mit Sorgfalt und Stolz betreut.



“Durch unsere enge Zusammenarbeit entstehen ausgereifte Produkte mit großartigem Design von hervorragender Qualität.”

**Andy Haskayne**  
Head of European Manufacturing



BRITISH  
EXCELLENCE

Unsere Produkte sind nicht einfach nur „made in Britain“, sondern sie werden in Großbritannien entworfen, immer weiter verbessert und produziert. Unsere stolze Tradition ist die Grundlage unseres agilen Services und unserer nachhaltigen Lieferkette.









# Eine außergewöhnliche Kollektion.

Signature ist unsere Flaggschiffkollektion aus 163 Produkten: 69 Wood, 43 Stone und 51 Abstract Designs.

Eine anspruchsvolle Kollektion aus originellen Farbpaletten, unverwechselbaren Mustern und verblüffendem Detailreichtum. Designgetriebene, Hochleistungs-LVT-Produkte mit einer Gesamtdicke von 2,5 mm und einer Nutzschicht von 1 mm.

Diese Kombination aus Stil und Funktion ist es, die die Signature Collection so schön vielseitig macht – für Projekte in einem breiten Spektrum an Branchen, vom Einzelhandel bis zu Bildungseinrichtungen, von Hotellerie bis zum Gesundheitswesen, von der Privatvermietung bis zu Gewerbeflächen.

## Innovationen der Kollektion.

---

Für diese neue Kollektion haben wir frische Designpaletten entwickelt, die sich rund um die Elemente Farbton und Textur bewegen. Dazu haben wir ein größeres Angebot an kühleren Farbtönen in der gesamten Kollektion eingeführt und wunderschöne neue Designs entwickelt, die vielseitige Farbverläufe in den Mittelpunkt rücken. Mit ihren neuen, innovativen Produkten und einer exklusiven Kollektion aus von unseren Designern selbst gewählten Verlegemustern ist Signature eine Kollektion, die inspiriert und begeistert.

**Explore**

**Original.**



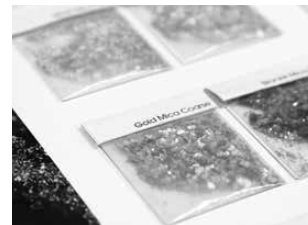
## **Unser Anspruch: innovative Designs.**

Bei Amtico haben wir uns der Entwicklung von originalen Designs verschrieben. Unser Antrieb ist Fantasie, Neugier und Kreativität. Wir sind der Meinung, dass es für gute Designs keine Schablone gibt. Unser Entwicklungsprozess ist durchdacht und belastbar, jedoch zugleich organisch und gemeinschaftlich.



Wir nehmen Risiken auf uns, bereisen die ganze Welt für Inspirationen und sind Trends immer einen Schritt voraus. So können wir wirklich originelle Bodenbeläge entwickeln. Außergewöhnliche Designs, die Sie erkunden und auf unendliche Weise kombinieren können.

Durch unsere gemeinsame Designphilosophie können wir Designs und Farbpaletten schaffen, die über Kollektionen hinweg funktionieren, was Ihnen viel Freiheit zum Experimentieren gibt. Bewegen Sie sich nahtlos zwischen unterschiedlichen Mustern, Farbtönen, Texturen und sogar Materialien, in einem inspirierenden, breiten Designangebot.



1

Team, eine vielfältige Bandbreite an Erfahrungen und Designwissen.



INSPIRING  
POSSIBILITY

Ein außergewöhnliches Angebot an Produkten, Farbpaletten und Mustern, die Ihnen die nötige Designauswahl gibt, um Ihre kreative Vision umzusetzen.



“Wir möchten, dass die Produkte, die wir designen, Ihre Fantasie anregen, Neues ermöglichen und Ihnen die Freiheit der Gestaltung geben.”

**Lorna Williams**  
Head of Product Design  
and Creative Branding





# Neue Produktinnovationen.

Die bahnbrechenden,  
innovativen Produkte Umbra  
und Chroma sowie neue  
Statement-Designs für unsere  
Wood und Stone Paletten.

### Umbra

Umbra ist originell, dramatisch, atemberaubend. Schöne Schattenspiele, anspruchsvolle Kurvenlinien und organische Schichten bringen offene Bereiche in sanften Fluss und verleihen vertrauten Flächen eine intensive Spannung. Sein einzigartiges, sich nicht wiederholendes Muster macht das Design Umbra zu einer bahnbrechenden Entwicklung für die Branche.

Flow  
Shadow  
Curves  
Motion  
Drama  
**Umbra**













# Ein schön geschichtetes, abstraktes Muster, das mit Leichtigkeit über Fliesen und Planken hinweg fließt.

▶  
**Umbra Eclipse**  
Code: AR0AUA33

Intensive Kurven  
aus tiefem Schwarz,  
Rauchblau und  
Kohlegrau vereinen  
sich in dramatisch  
fließenden,  
organischen  
Schichten und  
verleihen so einer  
neuen, kühnen  
Ästhetik Ausdruck.



“Umbra ist ein mehrschichtiges, abstraktes Muster, das in drei monochromen Farbgebungen erhältlich ist, die mit Leichtigkeit über Fliesen und Planken hinweg fließen. Dramatische Farbtonmischungen und eine clevere Farbbalance machen Umbra zu einem spannenden, äußerst vielseitig einsetzbaren Produkt.”

**Karen Quarterman**  
Design Manager

►  
**Umbra Dusk**  
Code: AROAUA24

Dahintreibende, warme Austern- und tiefgraue Töne werden sanft durch Furchen von zartem Granit unterbrochen, wodurch eine fesselnd fließende, jedoch ruhige Bewegung entsteht.



◀  
**Umbra Veil**  
Code: AROAUA13

Ruhige Konturen aus kühlem Blassblau und warmem Taubengrau bilden einen zarten Kontrast zueinander und formen schöne, weiche Falten aus Licht und Schatten.

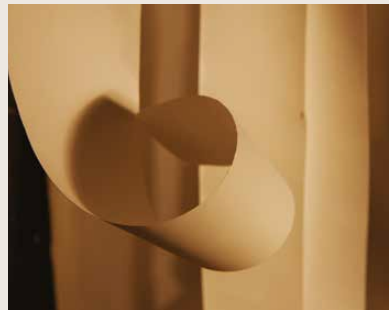




## The Umbra Story

Analoge Fotografie, Verfahren aus der Dunkelkammer und die Bewegung von Licht waren die Inspiration hinter der Innovation des wunderschönen Umbra Designs.

► Papierfalten, Plisseestoffe und projizierendes Licht haben die organischen Schatten, Kurven und Schichten von Umbra beeinflusst.



Fragen und Antworten mit Karen Quarterman, Designmanagerin bei Amtico.

### Was ist das Besondere an Umbra?

KQ. Umbra ist eine bahnbrechende Entwicklung, die wir gemeinsam intern entwickelt haben und die Technologien nutzbar macht, mit denen wir Musterbewegungen so einfangen können, dass keine zwei Fliesen gleich aussehen.

### Was hat sie zur Entwicklung dieses Produkts inspiriert?

KQ. Wir wollten ein Design schaffen, das sich absolut nicht wiederholt, etwas Abstraktes, das Licht und Schatten einfängt: Die schöne Bewegung und Dramatik von Licht und die scheinbaren Formverschiebungen durch Licht im Raum.

### Wie hat sich das Konzept entwickelt?

KQ. Wir gingen zurück in die klassische Dunkelkammer, um analoge Fotografieverfahren zu nutzen, und spielten mit verschiedenen historischen handwerklichen Techniken, Papierfalten, plissierten Stoffen – all das kombinierten wir, um eine fließende, sich nicht wiederholende Optik zu erreichen. Anschließend ging es darum, innovative Technologien zu nutzen, um dieses Konzept zum finalen Produkt weiterzuentwickeln.

### Wie haben Sie die Farbgebungen entwickelt?

KQ. Die Schönheit von Umbra liegt ebenso in seiner Einsetzbarkeit wie in seinen Innovationen. Wir wollten die Grenzen erweitern, jedoch zugleich ein vielseitiges Produkt entwickeln. Deshalb

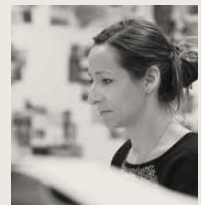
haben wir monochrome Farbtöne benutzt, um drei sehr vielseitig einsetzbare graue Farbgebungen zu schaffen, die ein schönes Gleichgewicht aus warmen und kühlen Farbtönen bieten.

### In welchen Räumen funktioniert Umbra am besten?

KQ. Umbra fängt auf sehr anspruchsvolle Weise Licht und Stimmung, Schatten und Dramatik ein. Dieses Design verleiht Projekten etwas völlig Einzigartiges. In einem großen Raum kann es sich sehr leicht und luftig anfühlen und ihn in einem schönen, sanften Fluss durchfluten. In einem kleineren Raum kann das Design sehr dramatisch und intensiv wirken.

F&A

Karen Quarterman  
Design Manager









## Produktinnovation

### Chroma

Eine kühne plastische Textur und eine spektakuläre neue Metallic-Lackierung machen dieses zeitgemäße Trio zu einer spannenden Ergänzung der Signature Kollektion. Nutzen Sie es für eine dramatische Optik über einen gesamten Raum oder erzeugen Sie damit verblüffende Akzente.

**Bold**  
**Metallic**  
**Graphic**  
**Depth**  
**Texture**  
**Chroma**













◀  
**Chroma Black**  
Code: AROACH22

Glänzende Silber-Akzente mit komplexen Abstufungen über eine tiefschwarze Basis erzeugen eine fein verästelte Struktur und subtile, moderne Ästhetik.

▶  
**Chroma Blue**  
Code: AROACH99

Lapisblau, Tintenschwarz, Gold und Silber vereinen sich zu einer Metallic-Rost-Landschaft und erzeugen gefühlvoll fließende Schichten in einer zeitgemäßen dekorativen Oberfläche.



# Mehrfarbige Metallic-Töne und organische Textur über drei verschiedene Farbgebungen hinweg.

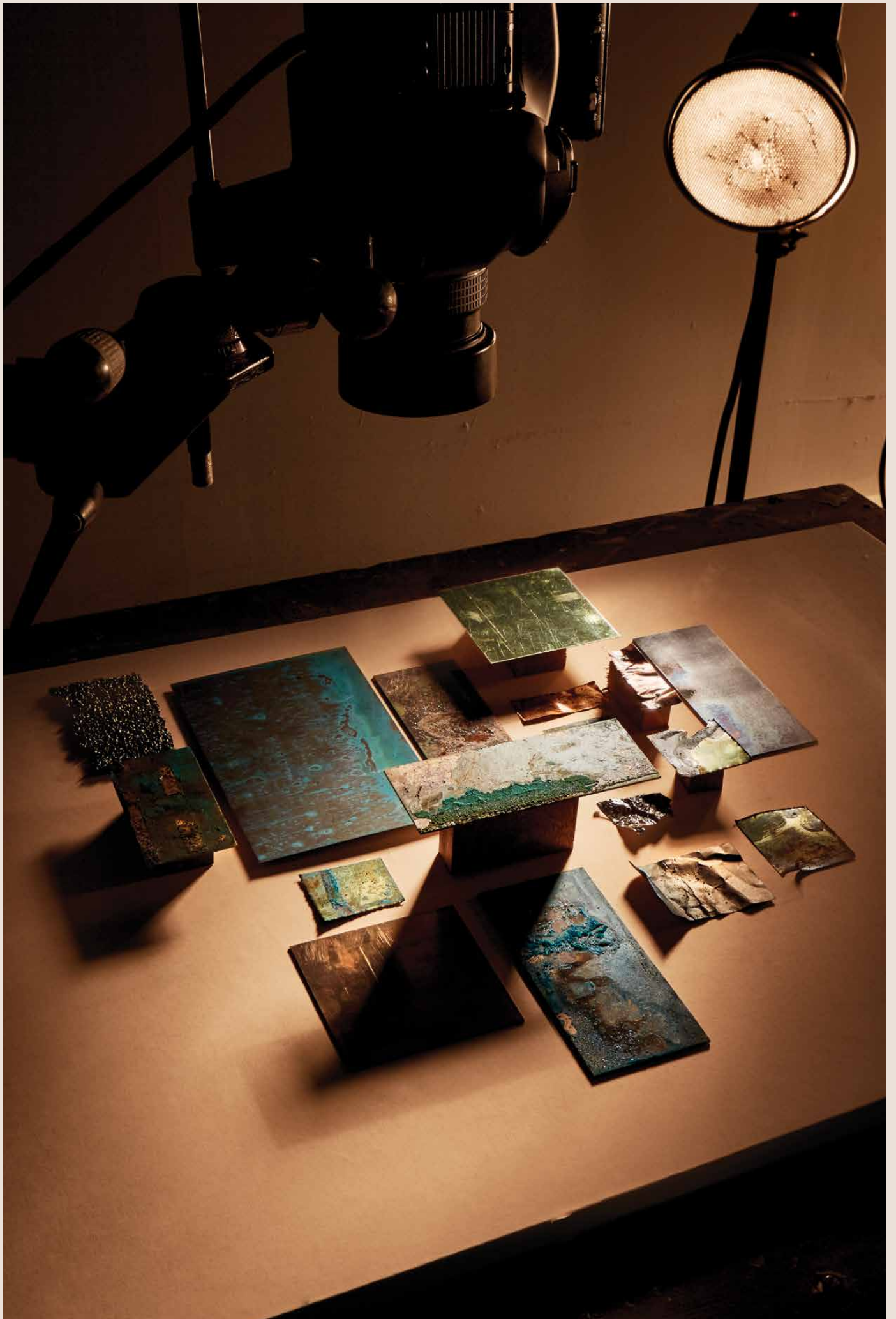


◀  
**Chroma Gold**  
Code: AROACH79

Anspruchsvolle Schichten von gebranntem Bernstein, Rotgold und warmem Kupfer erzeugen eine dramatische Metallic-Fläche, die mit ihrer intensiven Struktur, Tiefe und Bewegung sehr lebendig wirkt.

“Chroma ist ein großformatiger, strukturierter Print, der mehrfarbige Metallic-Töne in drei verschiedenen Farbgebungen nutzt. Vom kühnen Chroma Gold bis zum anspruchsvollen Chroma Black erzeugen die mehrschichtigen Texturen und schönen verästelten Ränder eine verblüffende Tiefe und atemberaubende Oberfläche.”

**Kelly Alders**  
Senior Designer





## The Chroma Story

Fragen und Antworten mit Amtico Designerin Kelly Alders.

### Woher stammt die Inspiration für Chroma?

KA. Wir waren fasziniert von dem Trend bei Möbeln, Innenarchitektur und Mode hin zu Metallen mit einer strukturierten Oberfläche und tiefen, komplexen Farbtönen.

### Was passierte dann?

KA. Wir erforschten zahlreiche Metallic-Effekte, Keramikglasuren und dekorative Rostoberflächen und schauten uns an, wie Pigmente ineinanderfließen und sich gemeinsam verteilen, um sehr viel Farbtonbewegung und Textur zu erzeugen.

### Wie hat sich Chroma daraus entwickelt?

KA. Wir haben uns angeschaut, wie sich die kühn wirkenden, oxidierten Merkmale einfangen ließen, die sich in diesen behandelten Metallen fanden, und nutzten dann unsere Print-Expertise, um diese zu erweitern und Details hervorzuheben. Es ging darum, den Bedruck selbst zu erforschen und wie wir diese Eigenschaften so genau wie möglich emulieren konnten, um die Illusion von Tiefe im Produkt zu erzeugen.

### Wie haben Sie das Muster erzeugt?

KA. Wir entwickelten zunächst mit der Hand Artworks, um die neuen Ideen zu erforschen. Das half uns, die natürliche

Bewegung einzufangen, die durch das Tropfen und Sprühen von Farbe erzeugt wird, und schöne Farben einzusetzen, um Farbtöne und Bewegungen über gemischte Materialien hinweg zu schichten. Anschließend verwendeten wir handgezeichnete Oberflächenmustertechniken, um die intensiv-detaillierten Designs zu erzeugen.

### Welche Einsatzbereiche sehen Sie für Chroma?

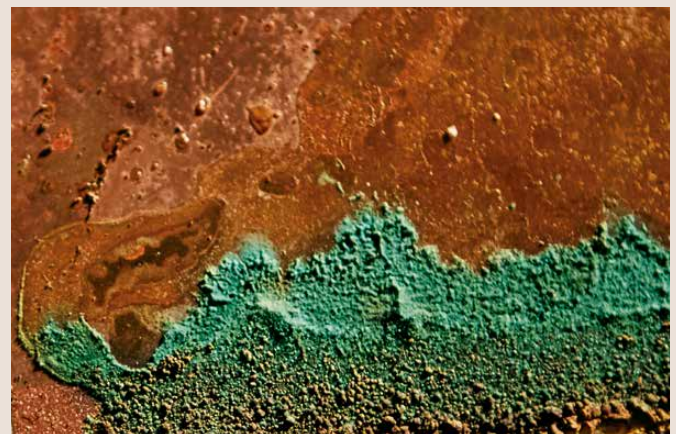
KA. Chroma verfügt über diese fantastische, kühne, plastische Textur, was bedeutet, dass Sie das Design ganz allein einsetzen können, um einem Raum einen wirklich spektakulären Look zu verleihen. Oder aber Sie setzen ihn als Akzent innerhalb eines schlichteren Produkts ein – eine wirklich spannende Ergänzung der Signature Kollektion.

F&A

Kelly Alders  
Senior Designer



Die Farbtönschichten, schöne Tiefe und detaillierte Struktur von Chroma erinnern in ihrem Design an oxidierte Oberflächen, Metallic-Flächen und Keramikglasuren.



◀ Behandelte Metalle, gebrannte Glasuren und Lackoberflächen inspirierten die kühne Textur und die intensiven Schichten von Chroma.







## Neues Produkt

### Kura

Eine elegante keramikartige Textur, die von ruhig bis organisch reicht, und eine clevere Farbbalance erzeugen eine unglaublich vielseitige Produktfamilie, die schön im Zusammenspiel funktioniert.

Die sanft-rustikale Textur von Kura Cassia und die subtile, tief eingefärbte Oberfläche von Kura Anise und Kura Juniper machen sich fantastisch in großformatigen Mustern wie Polygon Key.

# Organic Refined Delicate Balance Kura



“Das zeitgemäße Design Kura ist eine Produktfamilie aus vielseitigen Stein-Optiken mit einem ästhetischen Understatement.“

**Kelly Alders**  
Senior Designer





▶  
**Kura Caraway**  
Code: AROSKU38

Ein Gegensatz aus Braungrau und Stahltönen erzeugt eine zeitgemäß behandelte Textur mit einer eindrucksvollen Metallic-Oberfläche.



▲  
**Kura Kala**  
Code: AROSKU31

Das fein gezeichnete Design Kura Kala wartet auf mit einem raffinierten, authentischen Keramikstil mit einer cremefarbenen Basis, die mühelose Schönheit ausstrahlt.



◀  
**Kura Cassia**  
Code: AROSKU41

Eine Mischung aus staubigen Tönen fügt sich zu einer ruhigen Oberfläche, die an antike Textilien und Seidenteppiche erinnert.



▶  
**Kura Juniper**  
Code: AROSKU42

Sanftes Grau, botanische Malve- und tiefe Brauntöne, ausgedrückt durch eine subtil-rustikale Textur, ergeben eine satte Wärme, wie getragener Samt.



▲  
**Kura Fennel**  
Code: AROSKU34

Schöne, weiche Grübchenbildung in warmen, gekälkten Grautönen bilden einen organischen, natürlichen Hintergrund, der ruhig über weite Flächen fließt.



◀  
**Kura Opium**  
Code: AROSKU49

Schöne Schattierungen von Blauschwarz und Kohle fließen wie Tinte zusammen und verleihen dem Design Kura Opium eine üppige Komplexität und dramatische Intensität.



▶  
**Kura Anise**  
Code: AROSKU39

Eine unerschrockene Farbmischung aus warmem Grau und zartem Amethyst erzeugt eine clevere Textur mit dem subtilen Effekt eines tief eingefärbten Stoffes.









## Neues Produkt

### Washed Woods

Mysteriös und schön erhält die grobe Eichenmaserung in diesen beiden neuen Design-Woods eine anspruchsvolle Ästhetik mit sanft verwaschener Farbe.

Prächtige Töne fließen ein in die klassische Eichenmaserung und machen so Ink und Pearl Wash Wood zu einer glänzenden Neuinterpretation des Natürlichen.





# Mysterious Captivating Modern Lustrous Washed Woods

## Ink Wash Wood Code: AROW8230

Üppige Tinten- und tiefe Indigotöne schnellen über eine fließende Eichenmaserung und erzeugen eine glänzend-malerische Bewegung auf einer zeitgemäß behandelten Oberfläche.



“Inspiriert von gefärbten Verwaschungen auf klassischen Maserungen und der fesselnden Schönheit von Tinte und Rauch, die sich in Wasser auflösen.”

**Kelly Alders**  
Senior Designer



## Pearl Wash Wood Code: AROW8220

Rauchtöne von Graublau und Kittgrau gleiten über eine fließende Eichenmaserung und lassen eine glänzend-malerische Bewegung auf einer zeitgemäß behandelten Oberfläche entstehen.







# Referenzen.

Lernen Sie Beispiele kennen, die zeigen, wie die Signature Kollektion in einer großen Bandbreite an unterschiedlichen Projekten und Branchen für charakteristische, inspirierende und einladende Flächen eingesetzt wird.

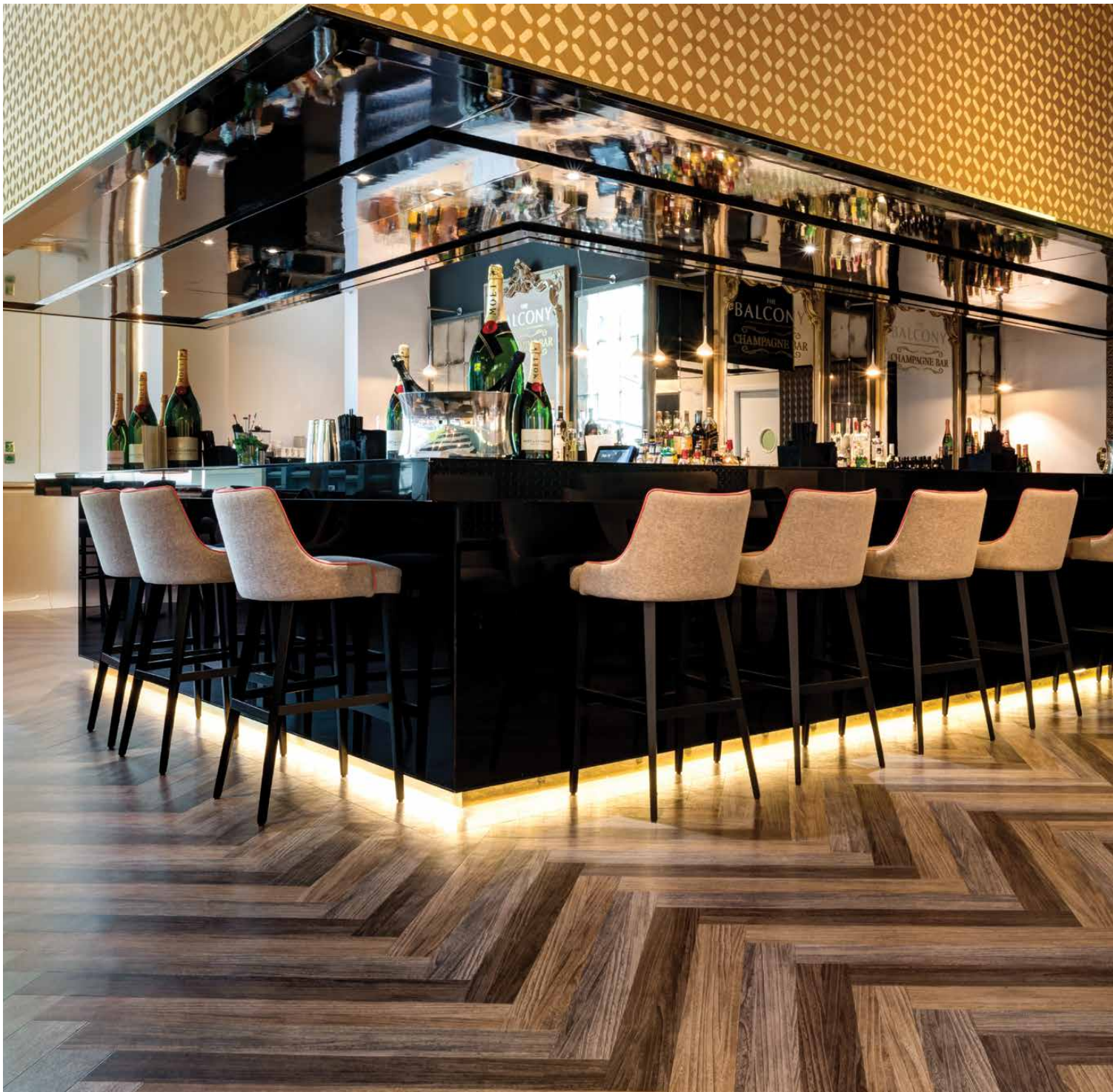


**Ort:** Birmingham, Großbritannien

**Branche:** Hotellerie und Freizeit

**Produkte und Verlegemuster:** Quill Sable, Quill Kohl, Quill Gesso, Stripwood – verlegt in Herringbone

Selfridges benötigte einen charakteristischen, luxuriösen Boden für sein neues Restaurant im Bullring, einem der bekanntesten Gebäude in Birmingham.





Das interne Team arbeitete mit den Gastgewerbe-Designern Harrison zusammen an der Entwicklung eines eleganten und auffallenden Fischgrätenmusters (Herringbone) aus Standardplanken im Design Quill in den Ausführungen Sable, Kohl und Gesso.



3

Schön entgegengesetzte Holzmaserungen erzeugen einen dynamischen Look.

## LVT

für den verkehrsreichen Bereich waren Leistung, Haltbarkeit und einfache Pflege entscheidend.

“Angesichts des knappen Zeitbudgets, das uns für das visuell innovative Restaurant zur Verfügung stand, wurde offensichtlich, dass sich Amtico schnell, einfach und sauber installieren lassen würde. Der Einsatz eines hochwertigen Vinylprodukts aus dem Signature Angebot erlaubte uns ein maßgeschneidertes, opulentes Design, das sich perfekt für diese Fläche eignete.”

**Andrew Kirk**  
Leitender Architekt und Direktor,  
Harrison Design



## FED Restaurant

**Ort:** Cardiff, Großbritannien

**Branche:** Hotellerie und Freizeit

**Produkte und Verlegemuster:** Pier Oak, Quill Gesso, Forge Oak, Script Maple Rum und Vintage Chestnut, Stripwood. Blonde Oak, Parquet. Glint Orb und Glint Void, Woven. Stria Volcanic, Flagstone

Für ein neues zweistöckiges Spezialitätenrestaurant mit 300 Plätzen wurde eine hochwertige Bodenbelagslösung über verschiedene Zonen hinweg benötigt, um die unterschiedlichen Küchen im Angebot widerzuspiegeln.



Clevere Kombinationen aus Farben, Texturen und Mustern aus Signature Wood, Stone und Abstract Designs schufen lebendige Flächen und ein wirklich individuelles Gesamtlayout.



“Wir wünschten uns eine hochwertige Oberfläche, wollten jedoch gleichzeitig wiedergewonnene und Retro-Materialien einsetzen. Die Zonenaufteilung des Restaurants war entscheidend für den Erfolg des Designs und wir sind sehr zufrieden damit, wie die Mischung der verschiedenen Produkte und Verlegemuster zur Gesamtoptik des Restaurants beiträgt.”

**Jane Verity-Smart**  
Innenarchitektin,  
Via Interiors

# 5,000

Gäste pro Woche  
verlangten nach  
einem hochwertigen,  
haltbaren Boden.





**Ort:** Swindon, Großbritannien  
**Branche:** Büros  
**Produkte und Verlegemuster:**  
Exposed Concrete,  
Standard Tile, Bespoke

Das legendäre Groundwell Building, ehemalige Heimat von Motorola, benötigte nach seiner Übernahme durch das Medizintechnikunternehmen Vygon ein neues Erscheinungsbild für die Niederlassung in Großbritannien.







3Sphere wurden mit den Arbeiten an der Innenraumgestaltung beauftragt und die Qualität und Haltbarkeit der Amtico Bodenbeläge war ein wesentliches Element in der Planung.

Weil die neue Zentrale die Marke Vygon widerspiegeln sollte, waren zudem erstklassige Oberflächen von entscheidender Bedeutung. Das Design Refined Concrete in Kombination mit Exposed Concrete sorgt für eine reduzierte Authentizität und unterstützt die Auszeichnung von Flächen.

“Als uns Amtico Signature mit den zusätzlichen Vorteilen präsentiert wurde – leisere Akustik, einfache Pflege und die Gesamtqualität –, erschien uns dies als die perfekte Wahl. Vygon war äußerst zufrieden mit dem Endergebnis: Der Kunde war begeistert von der neuen hellen, warmen Atmosphäre des Raums und die standardmäßig enthaltene 20-jährige Garantie gab ihm große Sicherheit.”

**Barry Macken**  
Leitender Architekt und Direktor,  
3Sphere

## Ibis Hotel

**Ort:** Liverpool, Großbritannien  
**Branche:** Hotellerie und Freizeit  
**Produkte und Verlegemuster:**  
Dark Walnut, Parquet



Um ihre lebendige Vision für das IBIS Liverpool abzurunden, benötigten die Innenarchitekten Falconer Chester Hall einen anspruchsvollen Hochleistungs-Bodenbelag.

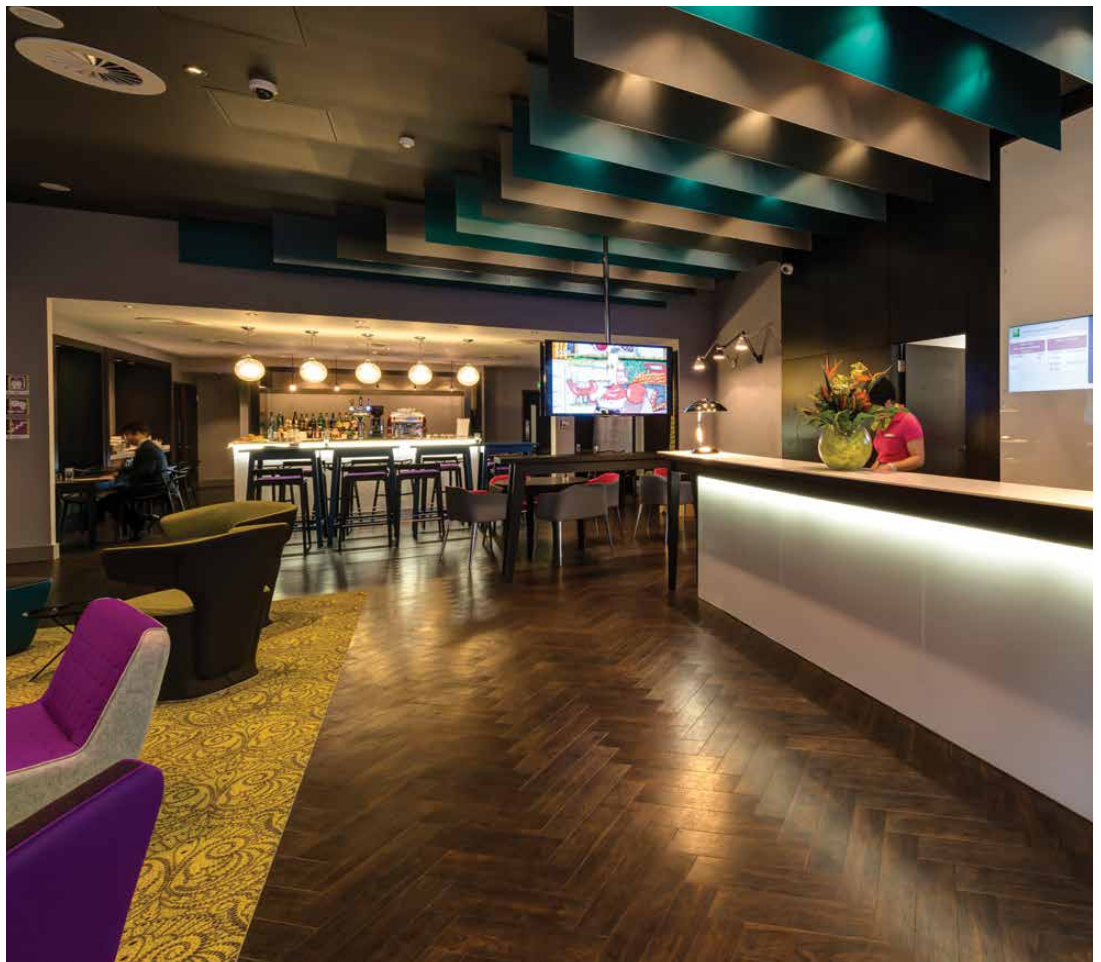


20YR COMMERCIAL  
WARRANTY

“Die lange Garantiezeit war ein zusätzliches Plus bei einem derart fantastisch aussehenden Boden in hochfrequentierter Umgebung. Unser Kunde ist äußerst zufrieden mit dem Endergebnis – genau wie wir selbst.”

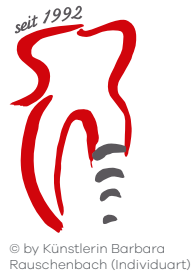
**Anna Farrelly**  
Leitender Designer,  
Falconer Chester Hall

Signature Dark Walnut eignete sich hierfür perfekt und wurde im gesamten Rezeptions- und Barbereich in einem schönen Fischgrätenmuster eingesetzt. Der üppig-warme Boden erzeugt gemeinsam mit der kultigen Möblierung, Farbtupfern und der modernen Beleuchtung eine pulsierende Umgebung.



## Zahngesundheits-Zentrum Rauschenbach

**Ort:** Eisingen, Deutschland  
**Branche:** Gesundheitswesen  
**Produkte und Verlegemuster:**  
Aged Oak, Stripwood



Ein einladender Raum, der Funktion mit zeitgemäßem Stil kombiniert – so lauteten die Anforderungen der Zahnarztpraxis aus Eisingen.



### ZWP Design Award

Das Architekturbüro 12:43 Architekten entschied sich für den Effekt von Altholz des Designs Signature Aged Oak, um echte Wärme in eine Gestaltung zu bringen, die 2012 mit einem ZWP Designpreis für Deutschlands schönste Zahnarztpraxen prämiert wurde.

“Wir waren von der verblüffenden Qualität des Produkts, dem großen Angebot an Designs im Vergleich zu den Mitbewerbern im Markt und dem großartigen Support von Amtico beeindruckt.”

**Steffen Bucher**  
Architekt,  
12:43 Architekten

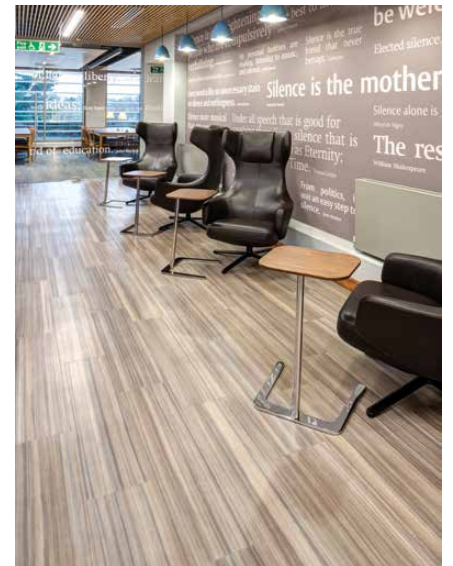


**Ort:** Reading, Großbritannien  
**Branche:** Bildung  
**Produkte und Verlegemuster:**  
Equator Flow, Stripwood

Die Bibliothek der University of Reading benötigte eine moderne neue Optik, die sensibel mit Originalmerkmalen zusammenarbeiten und überzeugende akustische Eigenschaften aufweisen sollte.



Die Architekten Stride Treglown setzten im gesamten Projekt Equator Flow ein, um eine warme Umgebung in unterteilten Flächen zu schaffen.



## 1mm

Leistungsstarke Nutzschicht, ideal für stark beanspruchte Bereiche.

“Die Rückmeldung der Studierenden war überwältigend positiv und der eigene Twitter-Account der Bibliothek zeigt so manche wunderbare Reaktion von Studierenden.”

**Kenton Simmons**  
Leitender Innenarchitekt,  
Stride Treglown

# A+

Sämtliche Produkte erfüllen BRE- und brancheneigene Nachhaltigkeitsstandards.

**Was für  
Sie wichtig ist,  
ist auch für  
uns wichtig.**

Retail  
Healthcare  
Education  
Residential  
Hospitality  
Leisure  
Commercial  
Housing  
Office  
Government  
Public Space  
Transport



Architekt: Blocher Blocher Partners.  
Photo: Fabian Hild.

In den unterschiedlichsten Branchen, mit denen wir zusammenarbeiten, untermauern und definieren wir unseren Service durch große Aufmerksamkeit auf die Details, die Ihnen am meisten bedeuten. Sie erhalten einen eigenen Berater mit umfassender Erfahrung in Ihrer Branche, sodass wir in jeder Phase unserer Zusammenarbeit Ihre Sprache sprechen.

Entdecken Sie eine Vielzahl an Referenzen aus verschiedenen Sektoren auf [amtico.com/kommerziell/inspiration](https://amtico.com/kommerziell/inspiration)



# Vertrauenswürdige Fachleute, in jeder Phase.

Unser beispielloses Wissen, unsere lebenslange Erfahrung und unser engagiertes Team machen den Unterschied aus. Deshalb sind wir ein Marktführer und erste Wahl von Designern, Architekten und Entwicklern auf der ganzen Welt.

Wir verfügen über ein bewährtes internes Team, das sich der Entwicklung von originellen Designs und Produktinnovationen verschrieben hat und mehr als 50 Jahre Branchenerfahrung auf sich vereint.



EXPERT  
KNOWLEDGE

Ein beispielloses Wissen, fachmännischer Support und maßgeschneiderter Service, wie Sie ihn von einem Marktführer mit über 50-jähriger Erfahrung erwarten dürfen.

Wir stehen bereit, um Ihre Vision zum Leben zu erwecken! Nehmen Sie mit uns Kontakt auf und entdecken Sie den **Amtico** Unterschied



# The Signature Collection.

Wählen Sie ein beliebiges Design aus unserer umfassenden Produktkollektion. Verwenden Sie die Designs entweder einzeln oder in endlosen Kombinationen – für einen wirklich einzigartigen Boden.

163 Produkte:  
69 Woods  
43 Stones  
51 Abstracts

---

Gesamtdicke: 2,5 mm  
Nutzschicht: 1 mm  
Standardmäßig mit gefasteten Kanten



20YR COMMERCIAL  
WARRANTY





Grain  
Contours  
Detail  
Texture  
Colour  
**Wood**





# Cool



White Wash Wood  
AROW7680



Cirrus Air  
AROW8100



Limed Grey Wood  
AROW7670



Cirrus Mist  
AROW8110



Pearl Wash Wood  
AROW8220



Nomad Oak  
AROW8140



Shore Oak  
AROW8180



Shibori Jasmine  
AROW7800



Wharf Oak  
AROW8190



Chateau Oak  
AROW7980



Cirrus Shadow  
AROW8080



Harbour Pine  
AROW7990



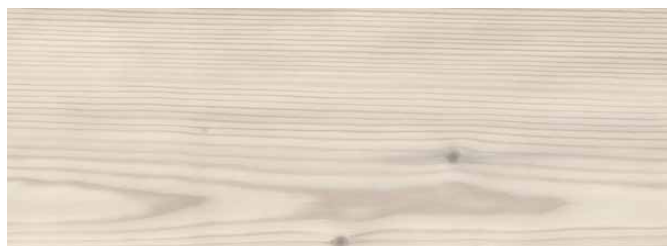


WOOD - COOL









Chalked Pine  
AROW7750



Cornish Oak  
AROW8150



Lime Washed Wood  
AROW7660



Neutral Pine  
AROW7770



Parisian Pine  
AROW7860



Salted Oak  
AROW8210



Cirrus Dawn  
AROW8070



Manor Oak  
AROW7970



Pilgrim Oak  
AROW8130



Classic Walnut  
AROW7610



Fumed Oak  
AROW7900



Regency Walnut  
AROW8200



# Golden



Sugar Maple  
AROW8020



Fused Birch  
AROW7500



White Oak  
AROW7520



Fresh Oak  
AROW7440



Natural Limed Wood  
AROW7690



Golden Oak  
AROW7510



Light Cherry  
AROW7060



Classic Oak  
AROW7430



American Oak  
AROW7050



Applewood  
AROW7740



Grande Pecan  
AROW7850





WOOD - GOLDEN









Oiled Pine  
AROW7760



Blonde Oak  
AROW7460



Worn Oak  
AROW7390



York Oak  
AROW8160



Aged Oak  
AROW7710



French Oak  
AROW7830



Brushed Oak  
AROW7910



Dry Teak  
AROW7810



Farmhouse Oak  
AROW7630



Varnished Oak  
AROW7840

# Rich



Washed Teak  
AROW5990



Ashdown Plum  
AROW8000



American Cherry  
AROW7450



Vintage Teak  
AROW7600



Teak  
AROW6990



Priory Oak  
AROW7200



Merbau  
AROW7590



Antique Wood  
AROW7190



Rosewood  
AROW7070



Wild Walnut  
AROW7620



Wenge Wood  
AROW7490



Dark Walnut  
AROW7700





WOOD - RICH







Quill Sable  
AROW8040



Galleon Oak  
AROW8170



Reclaimed Oak  
AROW7870



Quill Gesso  
AROW8060



Pier Oak  
AROW7890



Ink Wash Wood  
AROW8230



Script Maple Silver  
AROW8120



Quill Kohl  
AROW8050



Shibori Sencha  
AROW7780



Shibori Lapsang  
AROW7790



Script Maple Rum  
AROW7920



Cirrus Twilight  
AROW8090









Elegant  
Organic  
Confident  
Serene  
Opulent  
**Stone**



# Pale



Honed Limestone Natural  
AROSLH11



Mirabelle Creme  
AROSMB14



Basilica Salt  
AROSBS12



Basilica Shale  
AROSBS31



Fossil Limestone  
AROSFL33



Alchemy Haze  
AROAL14



Mirabelle Bleu  
AROSMB34



Jura Grey  
AROSJA34



Kura Kala  
AROSKU31





STONE - PALE







Limestone  
AROSLK14



Crema Marfil  
AROSMF47



Riverstone Chalk  
AROSRS14



Jura Yellow  
AROSJA75



Travertine Honey  
AROSTV32



Riverstone Tundra  
AROSRS40



Stria Sediment  
AROSMS14



Travertine Romano  
AROSTV33



Stria Sand  
AROSMS47

# Neutral



Kura Fennel  
AROSKU34



Stria Basalt  
AROSMS43



Kura Cassia  
AROSKU41



Lulworth Stone  
AROSST41



Stria Rock  
AROSMS33



Kura Juniper  
AROSKU42



Buckland Stone  
AROSST42



Cadence Dune  
AROSPB44



Stria Lava  
AROSMS44





STONE - NEUTRAL







Stria Ash  
AROSMS13



Basilica Shell  
AROSBS41



Worn Concrete  
AROSTL39



Alchemy Atmosphere  
AROAAL30



Kura Caraway  
AROSKU38



Doric Marble  
AROSTV14



Exposed Concrete  
AROSEC30

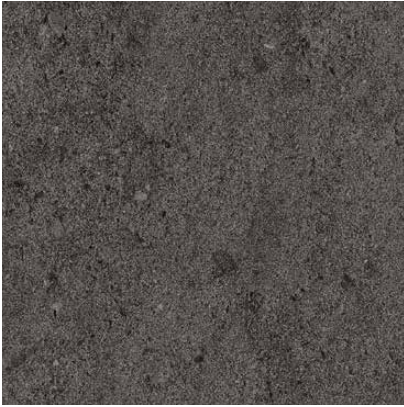


Kura Anise  
AROSKU39

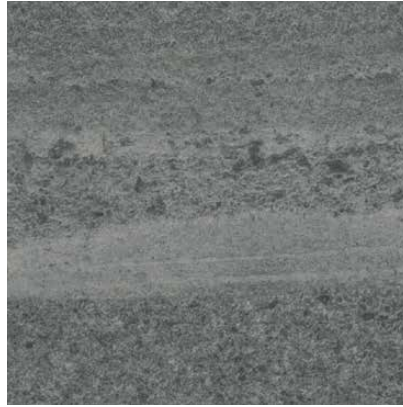


Cadence Aeria  
AROSPB31

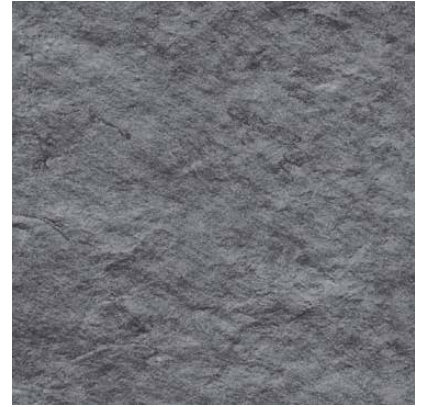
# Dark



Stria Volcanic  
AROSMS42



Cumbrian Slate  
AROSSL32



Welsh Slate  
AROSSL21



Alchemy Storm  
AROAL20



Cadence Montis  
AROSPB22



Kura Opium  
AROSKU49



Graphite Slate  
AROSSL23





STONE - DARK

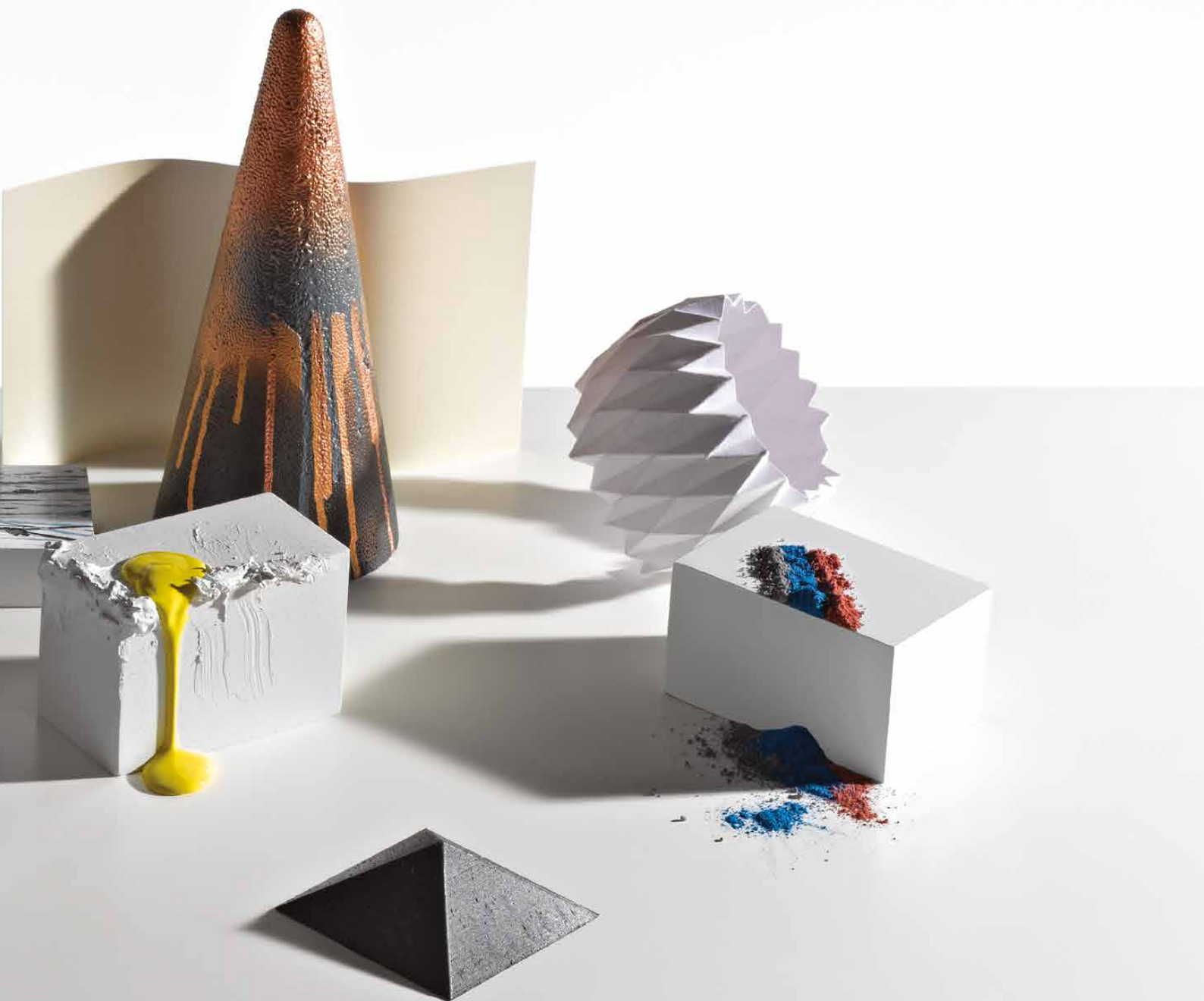
Welsh Slate, Graphite Slate Stripping - Broken Bond







Original  
Modern  
Versatile  
Refined  
Impact  
**Abstract**



# Umbra



Umbra Eclipse  
AROAU33



Umbra Veil  
AROAU13



Umbra Dusk  
AROAU24





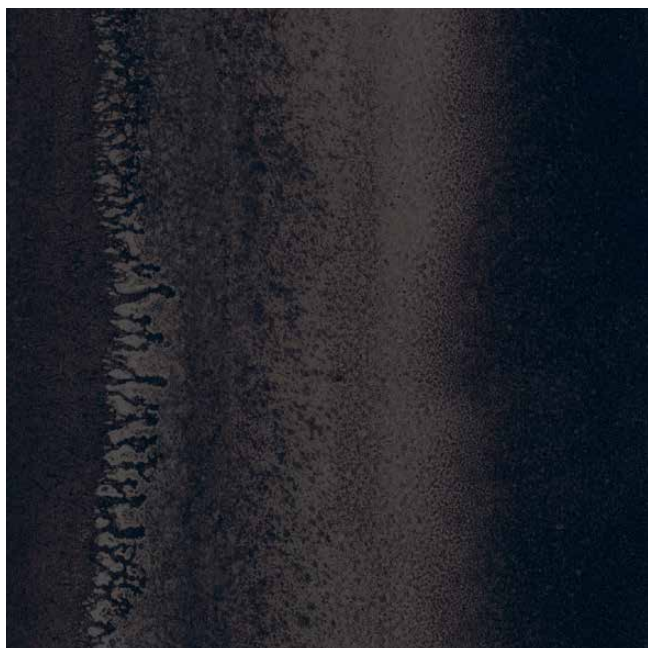
ABSTRACT - UMBRA

Umbr Dusk - Broken Bond



Designers' Choice, Block Weave – Midnight

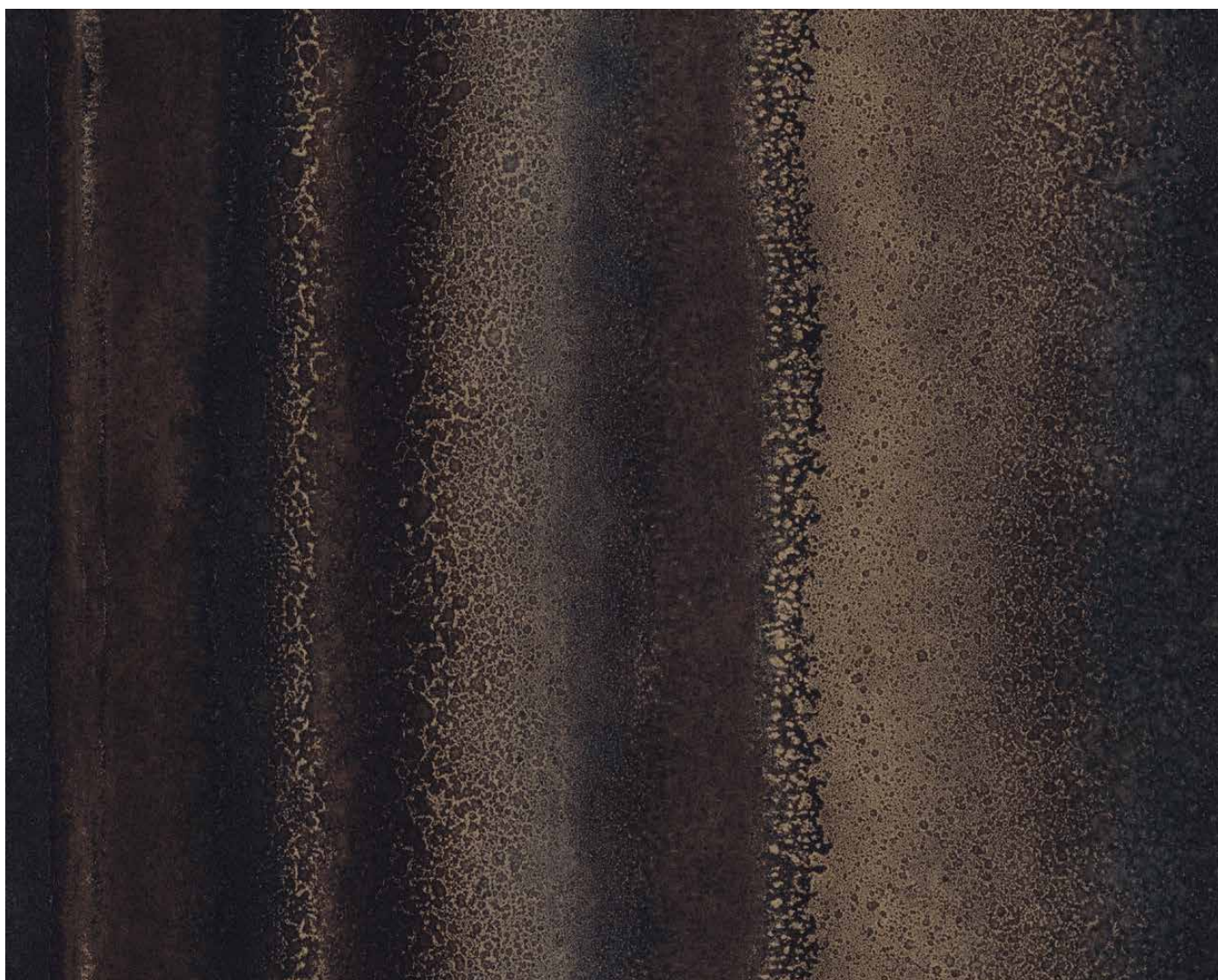




Chroma Black  
AROACH22



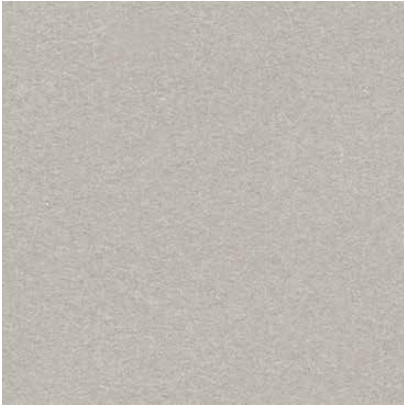
Chroma Blue  
AROACH99



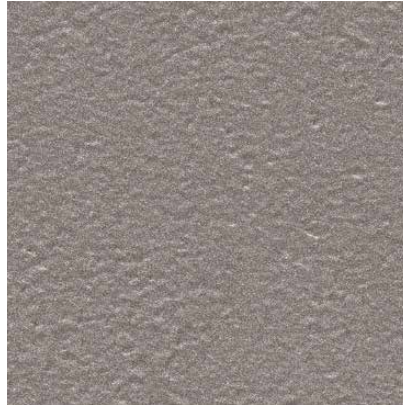
Chroma Gold  
AROACH79



# Alchemist



Metal Foil  
AROAME31



Metal Tin  
AROAME32



Patina Atom  
AROAPT33



Patina Vapour  
AROAPT31



Fragment Astro  
AROSFR33



Patina Smalt  
AROAPT22



Fragment Nova  
AROSFR11



Metal Pewter  
AROAME39



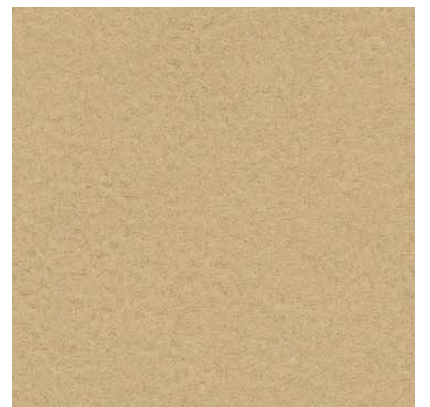
Fragment Abyss  
AROSFR22



Metal Shot  
AROAME33



Fragment Comet  
AROSFR78



Metal Gold Leaf  
AROAME71





ABSTRACT - ALCHEMIST



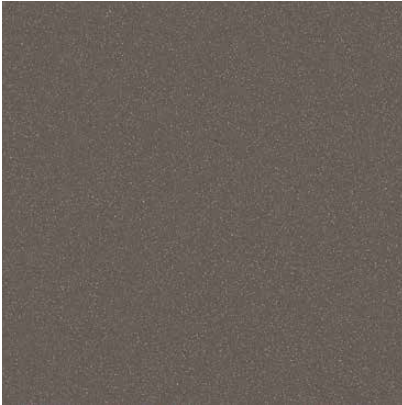




Mica Mix Eggshell  
AROSMM41



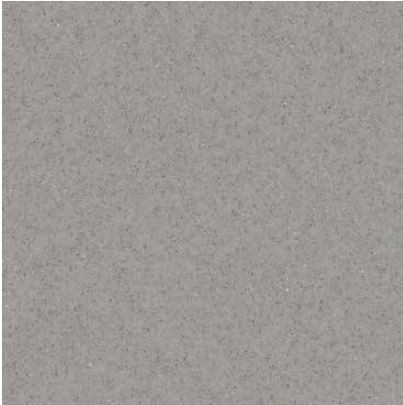
Mica Mix Earth  
AROSMM44



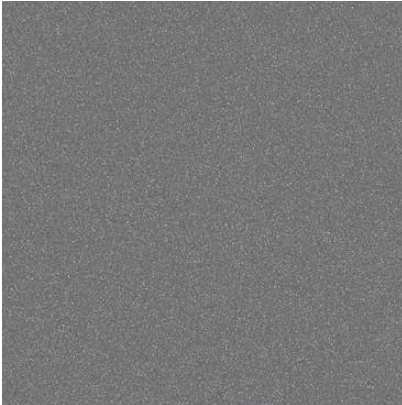
Shimmer Felt  
AROASE34



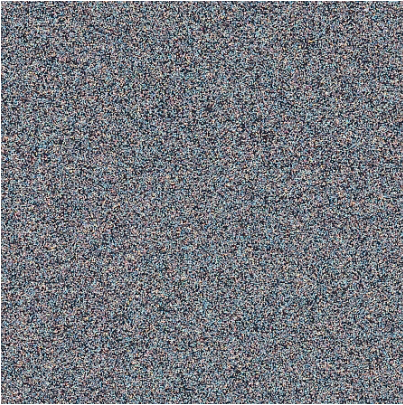
Composite Calcium  
AROSGN11



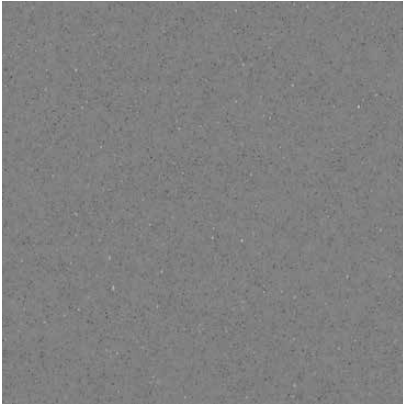
Composite Pumice  
AROSGN31



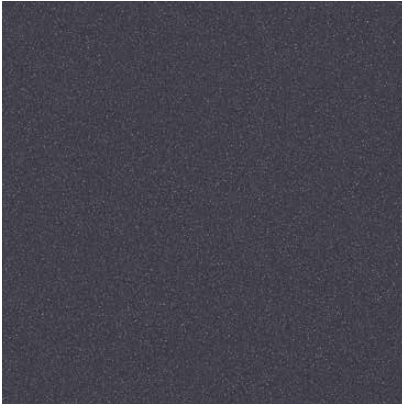
Shimmer Metal  
AROASE33



Marcasite  
AROAMR30



Composite Flint  
AROSGN32



Shimmer Denim  
AROASE39

ABSTRACT – VISIONIST

# Meridian



Equator Flow  
AROAEQ13



Equator Tide  
AROAEQ40



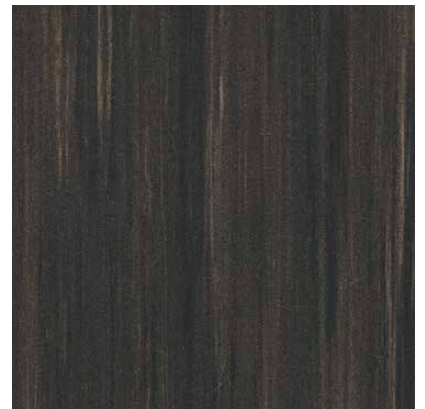
Equator Wave  
AROAEQ39



Infinity Spark  
AROAI131



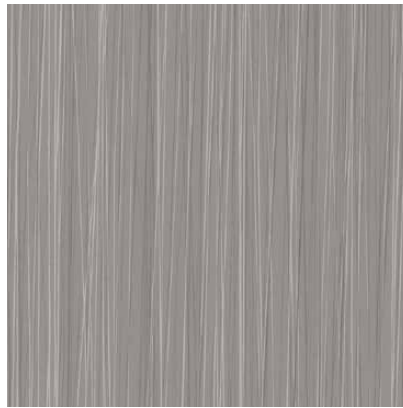
Infinity Strobe  
AROAI120



Infinity Pulse  
AROAI2048



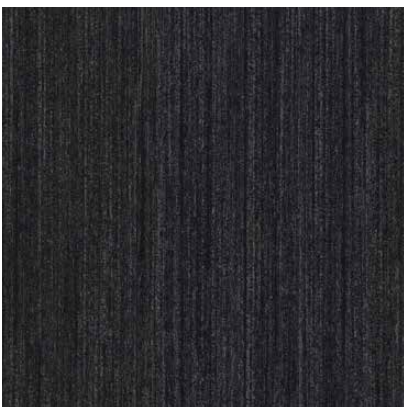
Linear Chalk  
AROALA11



Linear Graphite  
AROALA33



Linear Metallic Steel  
AROALA21



Back To Black Vamp  
AROABB22



Back To Black Envy  
AROABB28



Linear Metallic Spice  
AROALA24





ABSTRACT – MERIDIAN

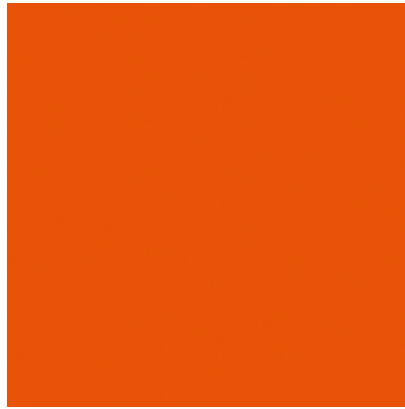








Napoli  
AROACF75



Sevilla  
AROACF64



Rio  
AROACF56



Mumbai  
AROACF98



Marrakech  
AROACF51



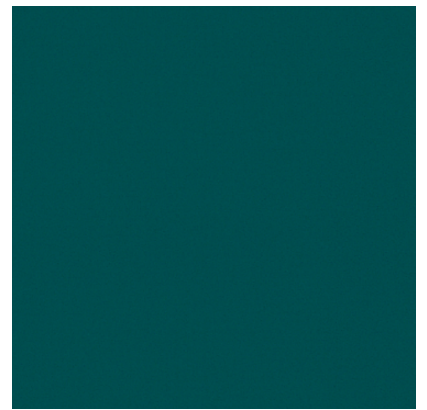
Bangkok  
AROACF59



Paris  
AROACF92



Helsinki  
AROACF90



Seoul  
AROACF84



Glint Orb  
AROAGG11



Glint Void  
AROAGG22



Dublin  
AROACF83

# **Hinterlassen Sie einen bleibenden ersten Eindruck.**

Amtico Entryway ist robust und belastbar und bietet Schutz – mit speziell verstärkten unebenen Fasern, die Schmutz und Feuchtigkeit im Eingangsbereich aufnehmen. Wählen Sie aus drei Designstilen mit einer Auswahl aus verschiedenen Farbgebungen, um Ihren Amtico Bodenbelag zu ergänzen und zu schützen.



Recoarse Bypass Black



**Ruffian**



Tan Tetons  
EERF008404

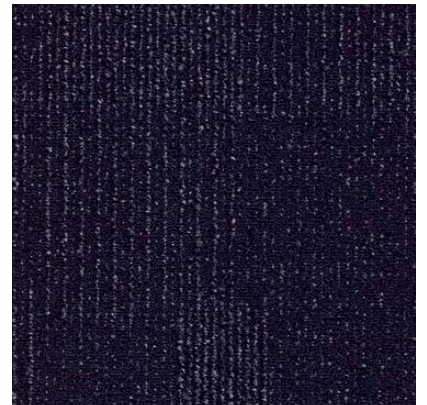


Ebony Earth  
EERF001506

**Recoarse**



Traverse Tan  
EERC008413

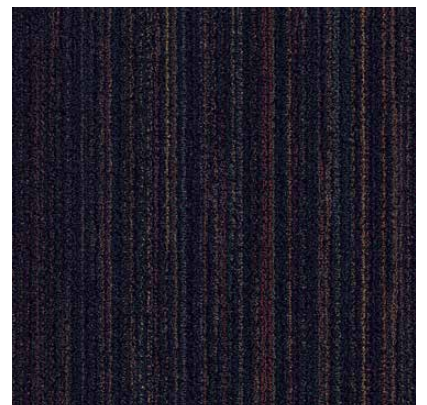


Bypass Black  
EERC001518

**Take Back**



Redeem  
EETB003520



Convert  
EETB001419

Erfahren Sie mehr über die  
Entryway Kollektion unter  
[amtico.com/kommerziell/entryway](http://amtico.com/kommerziell/entryway)





# Verlegemuster.

Unsere Verlegemuster sind ein Pool der Kreativität, ein Rahmen, innerhalb dessen Sie mit unterschiedlichen Produkten, Formen und Fliesengrößen experimentieren können – für die Entwicklung außergewöhnlicher Böden.

# Entwickeln Sie Ihren eigenen Signature Stil!

Wählen Sie aus unserem beispiellosen Designangebot, um Ihren eigenen Signature Stil zu entwickeln.

Wählen Sie aus unseren Standard Planken und Fliesen in einer Farbe und Größe, um einfache Eleganz zu schaffen, oder nutzen Sie fantasievolle Kombinationen aus unterschiedlichen Farben und Größen für Böden, die sich deutlich von anderen abheben. Hier sehen Sie eine Auswahl an Standard Verlegemustern – besuchen Sie [amtico.com/kommerziell/verlegemuster](https://www.amtico.com/kommerziell/verlegemuster) um weitere zu entdecken.



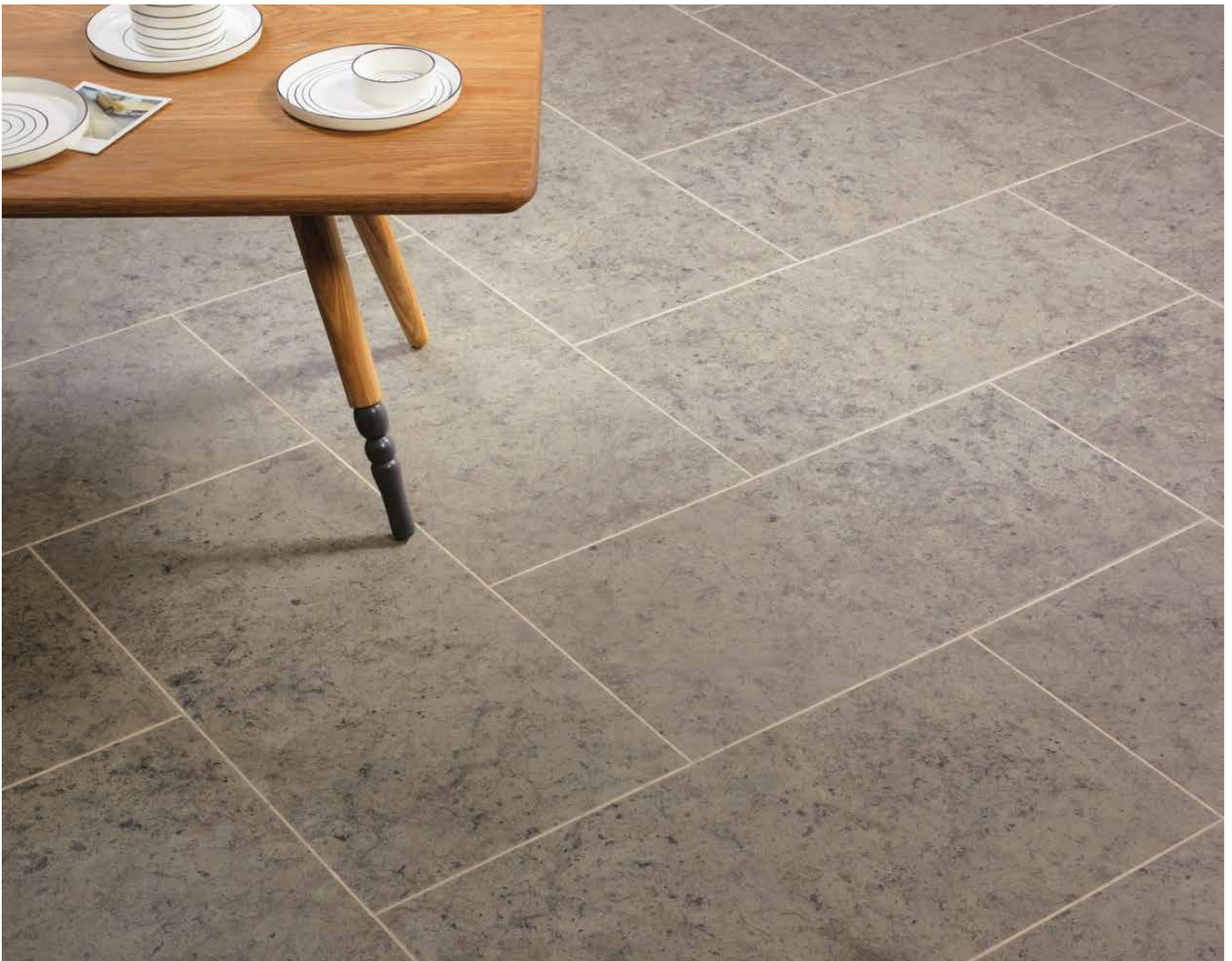
“Einfache Verlegemuster lassen die Schönheit des Produkts für sich sprechen und schaffen kultivierte, einladende Flächen.“

**Sarah Escott**  
Senior Designer

**Buckland Stone**



### Herringbone Tile





Stripwood

*A directional grain  
in long elegant  
planks creates  
lovely flow.* ↗



Shibori  
Sencha



Uniform Tile

*Contemporary  
Abstracts work  
brilliantly in classic  
large scale patterns.* ↗



Alchemy Haze

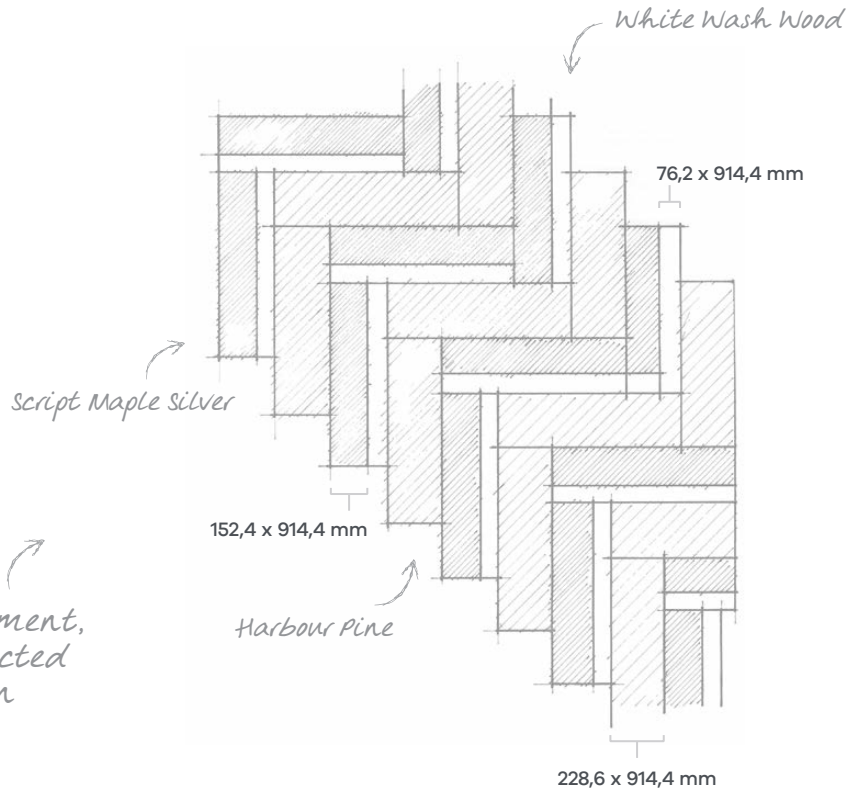


# Böden, die sich deutlich von anderen abheben.

Die unterschiedlichen Planken und Fliesen von Signature lassen sich auch hervorragend kombinieren, um inspirierende neue Böden zu schaffen. Wählen Sie die perfekte Kombination für Ihr Projekt aus unseren Wood, Stone und Abstract Farbpaletten.

*Be bold and experiment, try placing unexpected products together in classic patterns.*

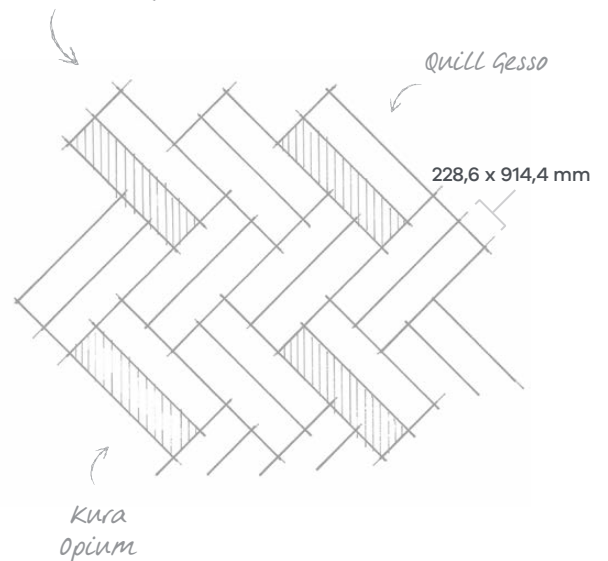
## Random Plank Herringbone



## Twin Herringbone



*Embrace Woods and Stones in one pattern, together they create stunning spaces*



Sie finden alle verfügbaren Größen in der Produktmatrix auf den Seiten 121–123.





White Wash Wood, Script Maple Silver, Harbour Pine – Random Plank, Herringbone





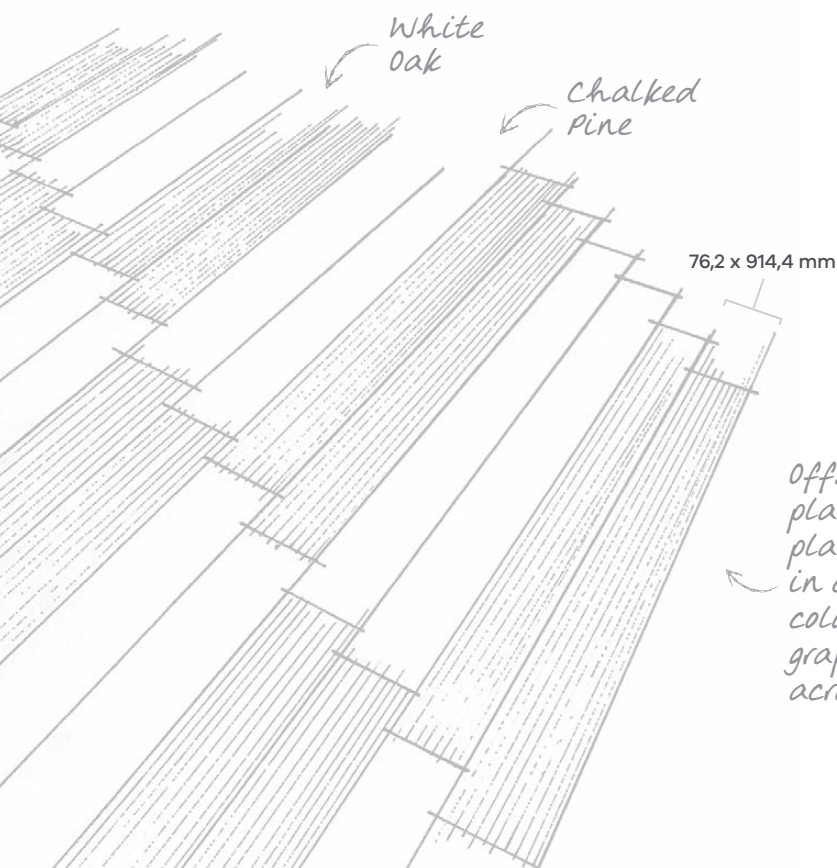


Offset Tile



Two complementary stones work well in this staggered geometric pattern.

Offset Plank



Offsetting planks by a plank width in contrasting colours creates graphic flow across a space.

## Bereit für Ihre Kreation?

Entdecken Sie unsere vollständige Kollektion aus Verlegemustern, erkunden Sie die verschiedenen Produkte und Paletten und probieren Sie unseren Raumvisualisierer unter [amtico.com/kommerziell](https://www.amtico.com/kommerziell) aus.

Die verfügbaren Produktgrößen finden Sie ab Seite 121.

# Original. Beautiful. Defined.

Designers' Choice ist eine Kollektion aus 84 wunderschönen Bodendesigns, die vom Amtico Designteam selbst entwickelt wurden. Eine Kollektion aus vorab definierten, direkt einsatzbereiten Produktkombinationen über 14 Verlegemuster, mit denen sich spielend einfach atemberaubende Böden erzielen lassen.





## Designers' Choice

*We wanted to bring you sophisticated, surprising and original choices.*



*We've experimented with texture, tone and scale.*



## Erkunden Sie die gesamte Kollektion.

Lassen Sie sich von der Designers' Choice Kollektion in unserer Broschüre inspirieren und entdecken Sie "Endless Possibilities" – wählen Sie ein beliebiges Designers' Choice Verlegemuster und experimentieren Sie mit Farben und Produkten, um einen einzigartigen Boden für Ihr Projekt zu schaffen.

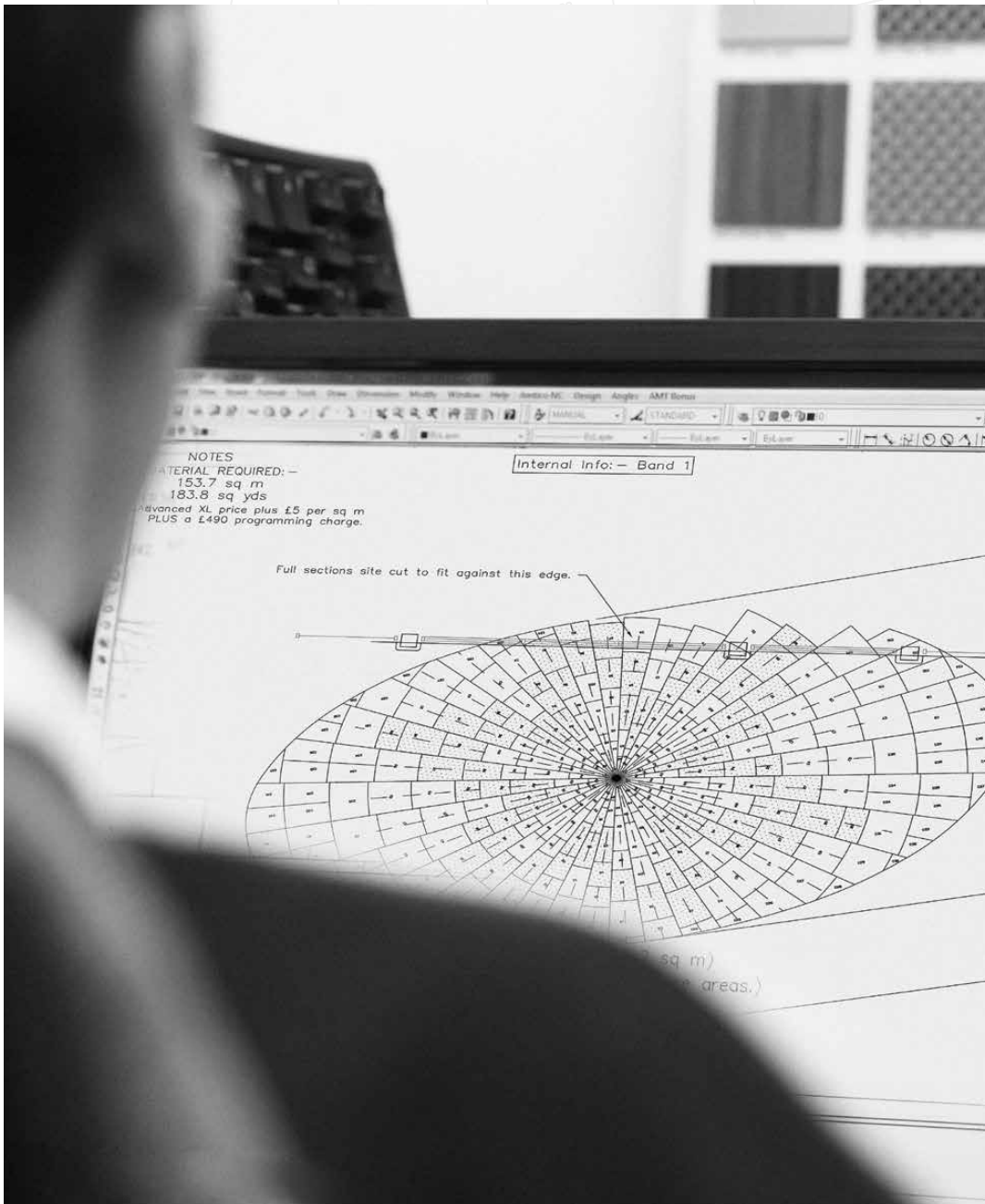
Erfahren Sie mehr unter [amtico.com/kommerziell/designerschoice](https://www.amtico.com/kommerziell/designerschoice)



Zuschnitt nach Maß

# Ihr individuelles Statement.

Mutig, kreativ und wunderschön – ein individuell maßgeschneiderter Boden lässt sich genau auf Ihre Projektanforderungen anpassen. Dank unserer fortschrittlichen Schnitttechniken und beispiellosen Produktauswahl verwandeln wir Ihre einzigartige Vision in die Realität.



▲ Unsere Mitarbeiter stehen bereit, um Sie individuell zu Produktauswahl, Verlegemustern und Oberflächen zu beraten. Anschließend arbeiten unsere CAD-Experten gemeinsam mit Ihnen an der Perfektionierung Ihres Designs für die Fertigung.



# LAKE SIDE LOUNGE

Zuschnitt nach Maß

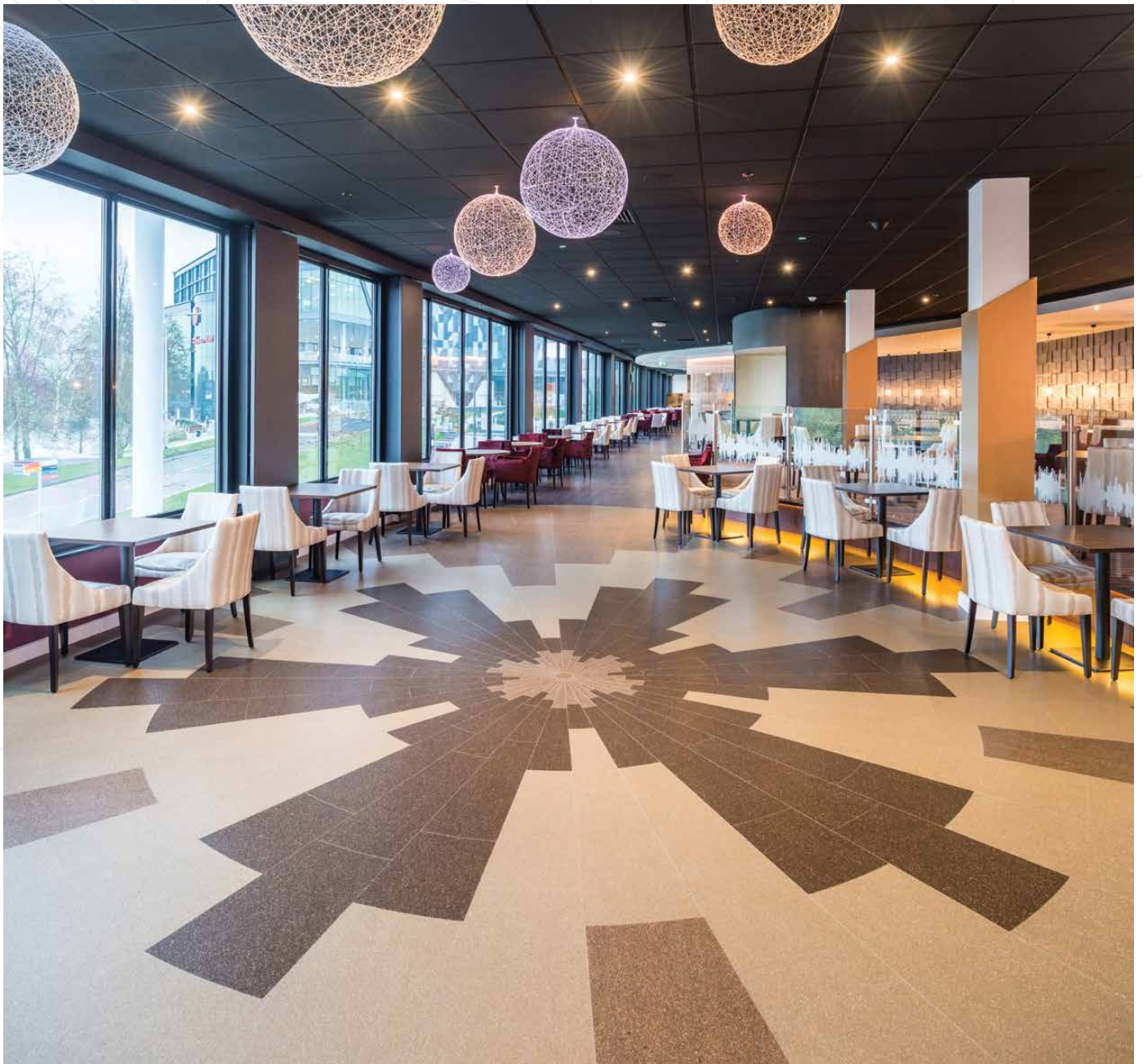
## Ein maßgeschneiderter Boden für die Lakeside Lounge.

Die Innenarchitekten der Atlantic Group wurden damit beauftragt, ein individuelles Bodenbelagsdesign zu entwickeln, das zur modernen und stylischen Umgebung der Lakeside VIP-Lounge passt.

Mithilfe von innovativen abstrakten Designs wurde ein einzigartiges geometrisches Design geschaffen. Die schimmernden Bronze- und erdigen Perlmuttertöne erzeugen ein echtes Gefühl von Luxus und Exklusivität im Raum.

“Aufgrund der relativ starken Frequentierung – und weil ein Teil des neuen Bodenbelags als Fläche für Entertainment fungiert – mussten wir Produkte spezifizieren, die sehr strapazierfähig sind. Jedoch mussten diese sich gleichzeitig für die geforderten Verlegemuster und Oberflächen eignen: Amtico unterstützte uns während des Designprozesses dabei, die richtigen Produkte zu spezifizieren. Außerdem lieferte Amtico uns Muster für unsere Moodboards, die uns eine große Hilfe waren, als wir dem Kunden unsere Vision vorstellten.”

**Annie Hill**  
Innenarchitektin,  
Atlantic Group



## Akzentstreifen

Sorgen Sie mit Amtico Akzentstreifen für Kontraste, erzeugen Sie einen Fugen-Effekt oder arbeiten Sie Fliesen- und Plankenformen deutlich heraus. Verfügbar in 5 verschiedenen Breiten.


Akzentstreifen sind in folgenden Größen\* verfügbar mit 2 mm Dicke



3,2 mm x 914,4 mm



6,4 mm x 914,4 mm



9,5 mm x 914,4 mm




12,7 mm x 914,4 mm




19,1 mm x 914,4 mm




American Oak  
AROW7050



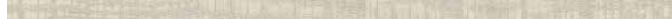
Fused Birch  
AROW7500



Wenge Wood  
AROW7490



Wild Walnut  
AROW7620



Cirrus Air  
AROW8100



Mirabelle Creme  
AROSMB14



Stria Sediment  
AROSMS14




Stria Basalt  
AROSMS43



Stria Volcanic  
AROSMS42



Concrete Pale  
AROSCN30



Shimmer Denim  
AROASE39



Silver  
AROAMP38



Bronze  
AROAMP18



Gold  
AROAMP78



Pure Plain Black  
AROAPN22



Pure Plain White  
AROAPN11

Dies ist eine Auswahl an Akzentstreifen - besuchen Sie [amtico.com/kommerziell/akzentstreifen](http://amtico.com/kommerziell/akzentstreifen) für weitere Informationen.

\* Gezeigte Größen entsprechen nicht dem Original.



Wählen Sie aus 16 Akzentstreifen der Größe 3,2 x 914,4 mm aus dem Standardsortiment.

Nutzen Sie die nachstehende Tabelle, um die Anzahl Boxen an Akzentstreifen zu berechnen, die Sie benötigen: Grundlage ist jeweils die Größe der Planken/Fliesen (horizontal) und die Menge in m<sup>2</sup> (vertikal).

Fläche in m <sup>2</sup>	Produktformat													Flag Stone AR0D1400
	76,2 x 914,4 mm	114,3 x 914,4 mm	152,4 x 914,4 mm	228,6 x 914,4 mm	457,2 x 914,4 mm	184,2 x 1219,2 mm	228,6 x 1219,2 mm	304,8 x 304,8 mm	304,8 x 457,2 mm	457,2 x 457,2 mm	304,8 x 609,6 mm	457,2 x 609,6 mm	457,2 x 1219,2 mm	
2,5	1	1	1	1	1	1	1	1	1	1	1	1	1	1
5	2	2	1	1	1	2	2	2	1	1	1	1	1	2
7,5	3	2	2	1	1	2	2	2	2	2	2	2	1	3
10	4	3	2	2	2	3	3	3	2	2	2	2	2	3
12,5	5	4	3	2	2	4	3	4	3	2	3	3	2	4
15	6	4	3	2	2	5	3	4	3	3	3	3	2	5
17,5	7	5	4	3	3	6	4	5	4	3	4	4	3	6
20	8	6	4	3	3	7	4	5	4	3	4	4	3	6
22,5	9	6	5	3	3	7	4	6	5	4	4	5	3	7
25	10	7	5	4	4	8	5	7	5	4	5	5	3	8
27,5	11	8	6	4	4	9	5	7	6	4	5	6	4	9
30	12	8	6	4	4	10	5	8	6	5	5	6	4	9
32,5	13	9	7	5	5	11	6	8	7	5	6	7	5	10
35	14	10	7	5	5	12	6	9	7	5	6	7	5	11
37,5	15	10	8	5	5	12	6	10	8	6	7	8	5	12
40	16	11	8	6	6	13	7	10	8	6	7	8	6	12
42,5	17	12	9	6	6	14	7	11	9	6	7	9	6	3
45	18	12	9	6	6	15	7	12	9	7	8	9	6	14
47,5	19	13	10	7	7	16	8	12	10	7	8	10	7	15
50	20	14	10	7	7	17	8	13	10	7	8	10	7	15
52,5	21	14	11	7	7	18	8	13	11	8	9	11	7	16
55	22	15	11	8	8	19	9	14	11	8	9	11	8	17
57,5	23	16	12	8	8	20	9	15	12	8	10	12	8	18
60	24	16	12	8	8	21	9	15	12	9	10	12	8	18
62,5	25	17	13	9	9	22	10	16	13	9	10	13	9	19
65	26	18	13	9	9	23	10	16	13	9	11	13	9	20
67,5	27	18	14	9	9	23	10	17	14	10	11	14	9	21
70	28	19	14	10	10	24	11	18	14	10	11	14	10	21
72,5	29	20	15	10	10	25	11	18	15	10	12	15	10	22
75	30	20	15	10	10	26	11	19	15	11	2	15	10	23
77,5	31	21	16	11	11	27	12	19	16	11	13	16	11	24
80	32	22	16	11	11	28	12	20	16	11	13	16	11	24
82,5	33	22	17	11	11	28	12	21	17	12	13	17	11	25
85	34	23	17	12	12	29	13	21	17	12	14	17	12	26
87,5	35	24	18	12	12	30	13	22	18	12	14	18	12	27
90	36	24	18	12	12	31	13	23	18	13	14	18	12	27
92,5	37	25	19	13	13	32	14	23	19	13	15	19	13	28
95	38	26	19	13	13	33	14	24	19	13	15	19	13	29
97,5	39	26	20	13	13	33	14	24	20	14	16	20	13	30
100	40	27	20	14	14	17	15	25	20	14	16	20	14	30





Ob einfach oder aufwändig, Art déco oder gotisch – definieren Sie einen Boden mit einer speziellen Bordüre von Amtico.

Buchstaben stehen für die einzelnen Produkte

## Broad Stripe

Bordüre AR0B6500 - 50,8 x 914,4 mm  
Eckstein AROC65S0



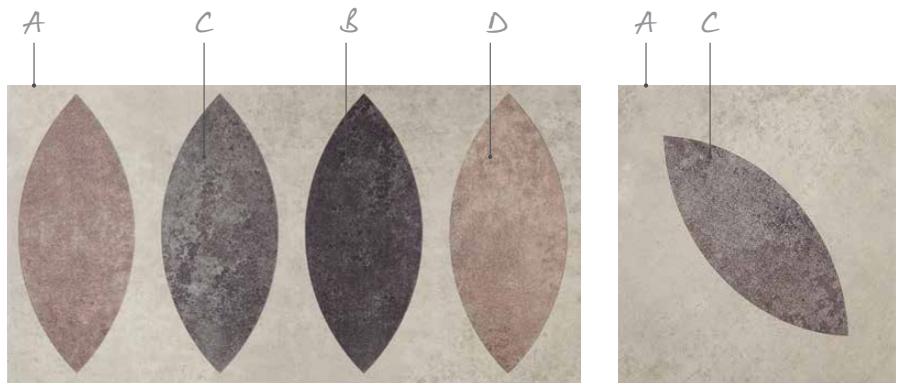
## Square

Bordüre AR0B6200 - 25,4 x 889,0 mm  
Eckstein AROC62S0



## Ellipse Grand

Bordüre AR0B7200 - 228,6 x 914,4 mm  
Eckstein AROC72S0



## Piping

Bordüre AR0B6400 -  
12,7 x 914,4 mm



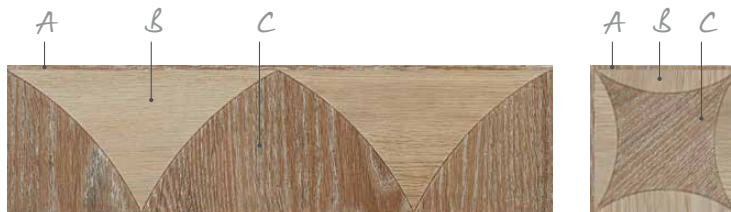
## Offset Stripe

Bordüre AR0B7000 -  
38,1 x 914,4 mm



## Gothic Arch

Bordüre AR0B670B - 101,6 x 914,4 mm  
Eckstein AROC67SB



## Metro

Bordüre AR0B6600 -  
57,2 x 914,4 mm



## Bevelled Diamond

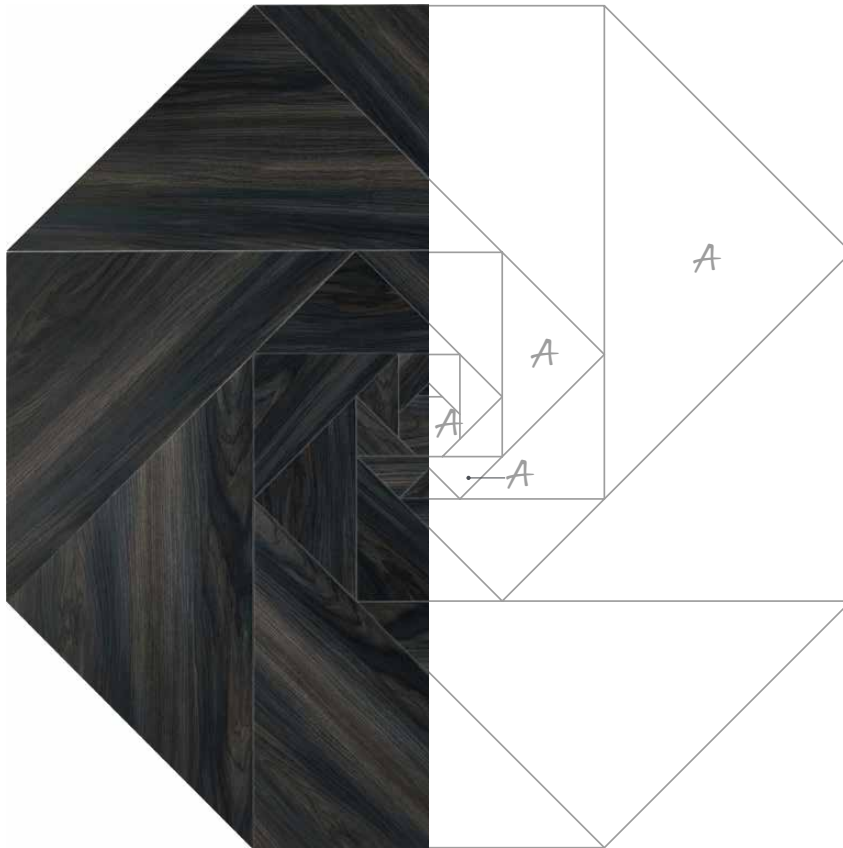
Bordüre AR0B270B - 76,2 x 914,4 mm  
Eckstein AROC27SB



Unser komplettes Sortiment an Bordüren und Ecksteinen finden Sie auf [amtico.com/kommerziell/bordueren](http://amtico.com/kommerziell/bordueren)

## Motive

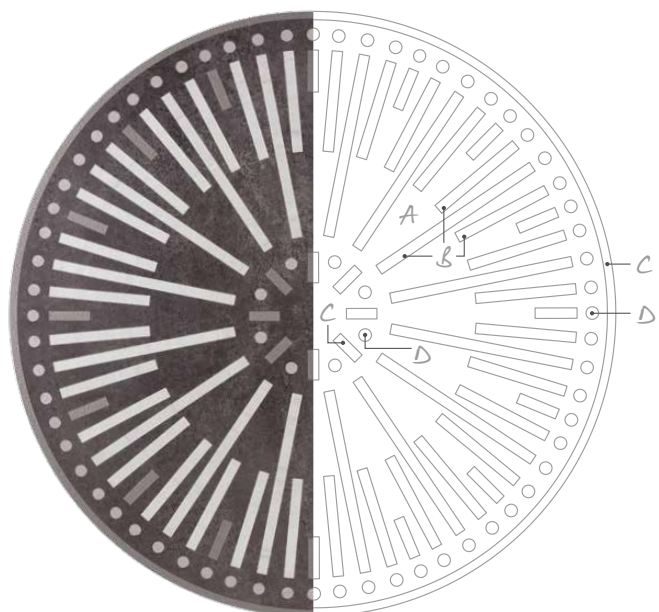
Bringen Sie mit einem Signature Motiv einen Blickfang und Individualität in einen Raum.



### ◀ Pavilion AR0MC950

Durchmesser = 1562,1 mm

Gezeigtes Produkt:  
Ink Wash Wood



### ▶ Manhattan AR0MC220

Durchmesser = 889,0 mm

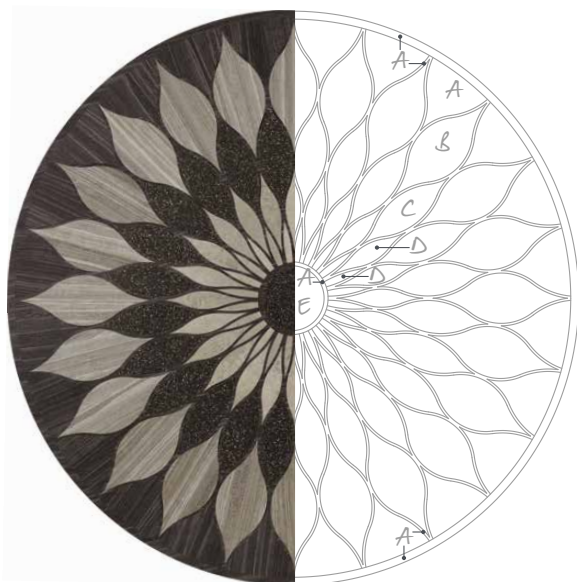
Gezeigte Produkte:  
**A** = Kura Opium  
**B** = Infinity Spark  
**C** = Metal Tin  
**D** = Metal Foil



▼  
**Lotus**  
**AR0MC400**

Durchmesser = 914,4 mm

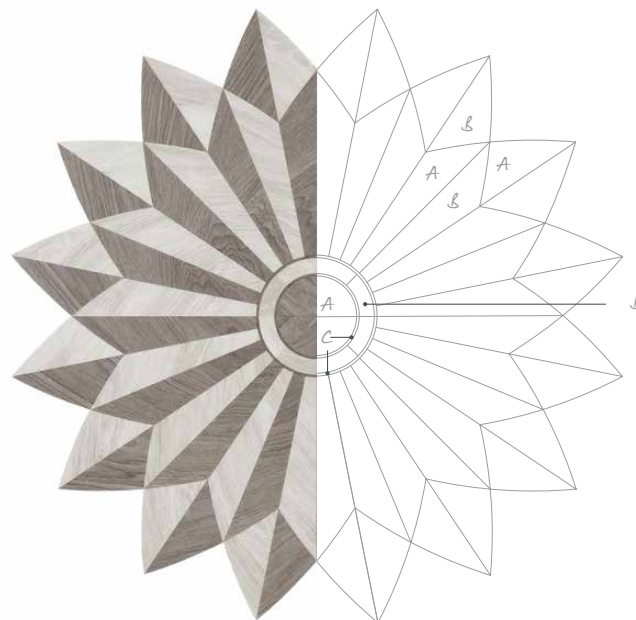
Gezeigte Produkte:  
**A** = Shibori Lapsang  
**B** = Shibori Jasmine  
**C** = Fragment Abyss  
**D** = Kura Fennel  
**E** = Fragment Abyss



▼  
**Apollo**  
**AR0MC230**

Durchmesser = 889,0 mm

Gezeigte Produkte:  
**A** = Wharf Oak  
**B** = White Wash Wood  
**C** = Stria Rock



▼  
**Myron**  
**AR0MC160**

Durchmesser = 914,4 mm

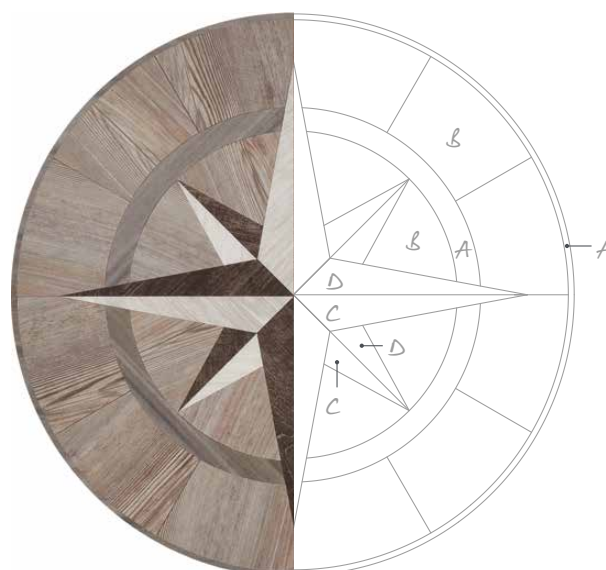
Gezeigtes Produkt:  
 Equator Wave



▼  
**Small Star**  
**AR0MC300**

Durchmesser = 609,6 mm

Gezeigte Produkte:  
**A** = Equator Wave  
**B** = Parisian Pine  
**C** = Script Maple Silver  
**D** = White Wash Wood



# Hinterlassen Sie Eindruck – aber nicht auf Kosten der Umwelt.

Wir haben uns der Verantwortung für unsere Umwelt verpflichtet: Die Signature Kollektion zeichnet sich durch ihre geringe Umweltbelastung aus.



“Nachhaltigkeit ist ein ganzheitlicher Prozess: Von einer ethischen Lieferkette bis zu unserer CO<sub>2</sub>-Bilanz haben wir uns führenden Standards verpflichtet.“

**Ben Naylor**  
Head of Procurement  
and Supply



## NACHHALTIGKEIT

Wir nehmen Nachhaltigkeit ernst. Deswegen erzielt unsere Signature Kollektion die Spitzenbewertung A+ nach dem BREEAM/BRE<sup>1</sup> Green Guide, deswegen sind wir führend bei Industriestandards und deswegen sind wir die nachhaltige Wahl für alle Branchen.

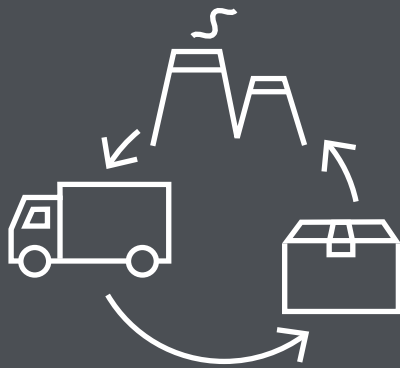
**BREEAM**<sup>®</sup>

<sup>1</sup>BRE Global Green Guide vergleicht Bodenbelageigenschaften und bewertet deren Auswirkungen auf die Umwelt auf einer Skala von A+ (niedrigste Beeinflussung) bis E (höchste Beeinflussung).



ISO 14001 stellt dar, wie Unternehmen ein effektives Umweltmanagement-System umsetzen.





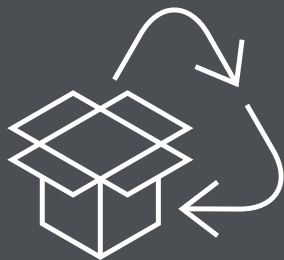
## VORPRODUKTION

Wir verfügen über eine nachhaltige Lieferkette, verfolgen eine nachprüfbare Politik des ethischen Handels und haben uns zur Nutzung phtalatfreier Produkte, recycelter Glasperlen und biologisch basierter Weichmacher verpflichtet.



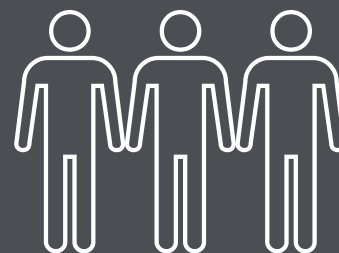
## PRODUKTION

Unser Strom, Wasser, Abfall, Umweltschutz und unsere Emissionen wurden unabhängig geprüft und tragen zur Online-Klassifikation A+ nach dem BRE Global Green Guide bei. Fast unser gesamter Produktionsabfall wird zurück in Produkte recycelt und wir leiten keinerlei Müll auf Mülldeponien.



## NACHPRODUKTION

Unsere sämtlichen Verpackungsmaterialien lassen sich recyceln und beinahe 100 % unserer internen Verpackungen werden wiederverwendet oder recycelt. Alle Bodenbeläge, die wir nicht erneut verarbeiten können, werden für andere PVC-Verwendungen genutzt und durch unseren Direktlieferservice reduzieren sich unsere CO<sub>2</sub>-Emissionen.



## FÜHRENDE STANDARDS

Wir sind Mitglied der EPFLOOR und unser Umweltmanagementsystem ist ISO-14001-zertifiziert. Wir haben uns der Steigerung des Umweltbewusstseins bei unseren Zulieferern und Vertragspartnern verschrieben und unterstützen lokale Umweltprojekte.








# Technische Spezifikationen.

Hier finden Sie die technische Daten, Produktverfügbarkeit, Informationen zu Verpackung, Verlegung, Reinigung und Pflege sowie Zertifizierungen.

# Technische Daten

Bezeichnung	Prüfnorm	Symbol	Ergebnis
CE / DOP	EN 14041		CPR/A1/001
Klassifizierung	EN 685 EN ISO 10874		23, 34, 43
Herstellungsnorm	EN 649 EN ISO 10582		Bestanden
Gesamtdicke	EN 428 EN ISO 24346		2,5 mm
Nutzschichtdicke	EN 429 EN ISO 24340		1,0 mm
Gewicht	EN 430 EN ISO 23997		3.130 g/m <sup>2</sup>
Verschleißfestigkeit	EN 649 EN ISO 10582		Gruppe T Typ 1
Resteindruck	EN 433 EN ISO 24343-1		≤ 0,1 mm
Dimensionsstabilität	EN 434 EN ISO 23999		≤ 0,25 %
Schüsselung nach Wärmeeinwirkung	EN 434 EN ISO 23999		≤ 2 mm
Flexibilität	EN 435 EN ISO 24344 method A		Bestanden
Rutschhemmstufe	DIN 51130 EN 13893		R10* Klasse DS
Chemikalienbeständigkeit	EN 423 EN ISO 26987		Sehr gut
Lichtechtheit	EN ISO 105-B02		7 oder besser
Brandverhalten	EN13501-1		Bfl-s1
Stuhlrollenbeanspruchung	EN 425		Bestanden
Trittschallverbesserungsmaß	ISO 140-8		4 dB
Wärmedurchlasswiderstand	EN 12664		0,021 m <sup>2</sup> K/W (geeignet für Fußbodenheizung)
Elektrostatisches Verhalten	ISO 6356 EN 1815		≤ 2 kV
Emissionsverhalten		 Emissionsgeprüfter Bodenbelag nach DIBt – Grundsätzen	Z-156.603.596
Emission COV		 Information sur le niveau d'émission de substances volatiles dans l'air intérieur, présentant un risque de toxicité par inhalation, sur une échelle de classe allant de A+ (très faibles émissions) à C (fortes émissions).	A+
Oberflächenschutz			Urethane
UPEC	U <sub>4</sub> P <sub>3</sub> E <sub>2</sub> C <sub>2</sub>		Certificate NF UPEC 326-001.1
Umwelt	BRE Green Guide		A+ rating SD028 CERT ENP468/a-c
Phthalate-frei		 Amtico Signature wird mit phthalate-freien und biologischen Weichmachern produziert (mit Ausnahme von Recyclat).	

\* Als Sicherheitsbodenbelag behält Amtico Assura seine rutschhemmenden Eigenschaften während seiner gesamten Nutzungsdauer.





# Produktverfügbarkeit / Stone

## Größen & Angaben:

\* Zuerst genannte Oberfläche wird empfohlen.

Produktname	Produktcode	Oberfläche*	Preisgruppe	Größen												Quer zur Maserung geschnitten		Design Optionen								
				Planken			Fliesen						457,2 x 914,4 mm (18" x 36")			609,6 mm (24") und 1219,2 mm (48") Länge			Akzentstreifen							
				76,2 x 914,4 mm (3" x 36")	114,3 x 914,4 mm (4,5" x 36")	152,4 x 914,4 mm (6" x 36")	228,6 x 914,4 mm (9" x 36")	Xtra 184,2 x 1219,2 mm (7,25 x 48")	Xtra 228,6 x 1219,2 mm (9" x 48")	304,8 x 304,8 mm (12" x 12")	304,8 x 457,2 mm (12" x 18")	457,2 x 457,2 mm (18" x 18")	304,8 x 609,6 mm (12" x 24")	Xtra 457,2 x 609,6 mm (18" x 24")	Xtra 457,2 x 914,4 mm (18" x 36")	Xtra 457,2 x 1219,2 mm (18" x 48")	457,2 mm (18") und 914,4 mm (36") Länge	609,6 mm (24") und 1219,2 mm (48") Länge	Akzentstreifen	Akzentstreifen quer zur Maserung geschnitten	Verlegemuster	Zuschnitt nach Maß	Bordüren und Motive	Kann im Schachbrettmuster verlegt werden		
Alchemy Atmosphäre	ARO AAL30	Ceramic/Riven Marble	Standard	•	•	•	•	•	•	•	•	•	•	•	•	•			•		•	•	•	•	•	
Alchemy Haze	ARO AAL14	Ceramic	Standard	•	•	•	•	•	•	•	•	•	•	•	•	•			•		•	•	•	•	•	•
Alchemy Storm	ARO AAL20	Ceramic/Riven Marble	Standard	•	•	•	•	•	•	•	•	•	•	•	•	•			•		•	•	•	•	•	•
Basilica Salt	ARO SBS12	Ceramic	Standard	•	•	•	•	•	•	•	•	•	•	•	•	•	•	•	•	•	•	•	•	•	•	•
Basilica Shale	ARO SBS31	Ceramic	Standard	•	•	•	•	•	•	•	•	•	•	•	•	•	•	•	•	•	•	•	•	•	•	•
Basilica Shell	ARO SBS41	Ceramic	Standard	•	•	•	•	•	•	•	•	•	•	•	•	•	•	•	•	•	•	•	•	•	•	•
Buckland Stone	ARO SST42	Ceramic/Riven Marble	Standard	•	•	•	•	•	•	•	•	•	•	•	•	•	•	•	•	•	•	•	•	•	•	•
Cadence Aeria	ARO SPB31	Ceramic/Riven Marble	Standard	•	•	•	•	•	•	•	•	•	•	•	•	•	•	•	•	•	•	•	•	•	•	•
Cadence Dune	ARO SPB44	Ceramic/Riven Marble	Standard	•	•	•	•	•	•	•	•	•	•	•	•	•	•	•	•	•	•	•	•	•	•	•
Cadence Montis	ARO SPB22	Ceramic/Riven Marble	Standard	•	•	•	•	•	•	•	•	•	•	•	•	•	•	•	•	•	•	•	•	•	•	•
Crema Marfil	ARO SMF47	Ceramic	Standard	•	•	•	•	•	•	•	•	•	•	•	•	•	•	•	•	•	•	•	•	•	•	•
Cumbrian Slate	ARO SSL32	Ceramic/Riven Marble	Standard	•	•	•	•	•	•	•	•	•	•	•	•	•	•	•	•	•	•	•	•	•	•	•
Doric Marble	ARO STV14	Ceramic	Standard	•	•	•	•	•	•	•	•	•	•	•	•	•	•	•	•	•	•	•	•	•	•	•
Exposed Concrete	ARO SEC30	Ceramic	Standard	•	•	•	•	•	•	•	•	•	•	•	•	•	•	•	•	•	•	•	•	•	•	•
Fossil Limestone	ARO SFL33	Ceramic	Standard	•	•	•	•	•	•	•	•	•	•	•	•	•	•	•	•	•	•	•	•	•	•	•
Graphite Slate	ARO SSL23	Ceramic/Riven Marble	Standard	•	•	•	•	•	•	•	•	•	•	•	•	•	•	•	•	•	•	•	•	•	•	•
Honed Limestone Natural	ARO SLH11	Ceramic	Standard	•	•	•	•	•	•	•	•	•	•	•	•	•	•	•	•	•	•	•	•	•	•	•
Jura Grey	ARO SJA34	Ceramic	Standard	•	•	•	•	•	•	•	•	•	•	•	•	•	•	•	•	•	•	•	•	•	•	•
Jura Yellow	ARO SJA75	Ceramic	Standard	•	•	•	•	•	•	•	•	•	•	•	•	•	•	•	•	•	•	•	•	•	•	•
Kura Anise	ARO SKU39	Ceramic	Standard	•	•	•	•	•	•	•	•	•	•	•	•	•	•	•	•	•	•	•	•	•	•	•
Kura Caraway	ARO SKU38	Ceramic	Standard	•	•	•	•	•	•	•	•	•	•	•	•	•	•	•	•	•	•	•	•	•	•	•
Kura Cassia	ARO SKU41	Ceramic	Standard	•	•	•	•	•	•	•	•	•	•	•	•	•	•	•	•	•	•	•	•	•	•	•
Kura Fennel	ARO SKU34	Ceramic	Standard	•	•	•	•	•	•	•	•	•	•	•	•	•	•	•	•	•	•	•	•	•	•	•
Kura Juniper	ARO SKU42	Ceramic	Standard	•	•	•	•	•	•	•	•	•	•	•	•	•	•	•	•	•	•	•	•	•	•	•
Kura Kala	ARO SKU31	Ceramic	Standard	•	•	•	•	•	•	•	•	•	•	•	•	•	•	•	•	•	•	•	•	•	•	•
Kura Opium	ARO SKU49	Ceramic	Standard	•	•	•	•	•	•	•	•	•	•	•	•	•	•	•	•	•	•	•	•	•	•	•
Limestone	ARO SLK14	Ceramic	Standard	•	•	•	•	•	•	•	•	•	•	•	•	•	•	•	•	•	•	•	•	•	•	•
Lulworth Stone	ARO SST41	Ceramic/Riven Marble	Standard	•	•	•	•	•	•	•	•	•	•	•	•	•	•	•	•	•	•	•	•	•	•	•
Mirabelle Bleu	ARO SMB34	Ceramic	Standard	•	•	•	•	•	•	•	•	•	•	•	•	•	•	•	•	•	•	•	•	•	•	•
Mirabelle Creme	ARO SMB14	Ceramic	Standard	•	•	•	•	•	•	•	•	•	•	•	•	•	•	•	•	•	•	•	•	•	•	•
Riverstone Chalk	ARO SRS14	Ceramic/Riven Marble	Standard	•	•	•	•	•	•	•	•	•	•	•	•	•	•	•	•	•	•	•	•	•	•	•
Riverstone Tundra	ARO SRS40	Ceramic/Riven Marble	Standard	•	•	•	•	•	•	•	•	•	•	•	•	•	•	•	•	•	•	•	•	•	•	•
Stria Ash	ARO SMS13	Ceramic/Riven Marble	Standard	•	•	•	•	•	•	•	•	•	•	•	•	•	•	•	•	•	•	•	•	•	•	•
Stria Basalt	ARO SMS43	Ceramic/Riven Marble	Standard	•	•	•	•	•	•	•	•	•	•	•	•	•	•	•	•	•	•	•	•	•	•	•
Stria Lava	ARO SMS44	Ceramic/Riven Marble	Standard	•	•	•	•	•	•	•	•	•	•	•	•	•	•	•	•	•	•	•	•	•	•	•
Stria Rock	ARO SMS33	Ceramic/Riven Marble	Standard	•	•	•	•	•	•	•	•	•	•	•	•	•	•	•	•	•	•	•	•	•	•	•
Stria Sand	ARO SMS47	Ceramic/Riven Marble	Standard	•	•	•	•	•	•	•	•	•	•	•	•	•	•	•	•	•	•	•	•	•	•	•
Stria Sediment	ARO SMS14	Ceramic/Riven Marble	Standard	•	•	•	•	•	•	•	•	•	•	•	•	•	•	•	•	•	•	•	•	•	•	•
Stria Volcanic	ARO SMS42	Ceramic/Riven Marble	Standard	•	•	•	•	•	•	•	•	•	•	•	•	•	•	•	•	•	•	•	•	•	•	•
Travertine Honey	ARO STV32	Ceramic	Standard	•	•	•	•	•	•	•	•	•	•	•	•	•	•	•	•	•	•	•	•	•	•	•
Travertine Romano	ARO STV33	Ceramic	Standard	•	•	•	•	•	•	•	•	•	•	•	•	•	•	•	•	•	•	•	•	•	•	•
Welsh Slate	ARO SSL21	Riven Marble	Standard	•	•	•	•	•	•	•	•	•	•	•	•	•	•	•	•	•	•	•	•	•	•	•
Worn Concrete	ARO STL39	Ceramic	Standard	•	•	•	•	•	•	•	•	•	•	•	•	•	•	•	•	•	•	•	•	•	•	•

Alle Produkte werden serienmäßig mit Polyurethanbeschichtung und gefasteten Kanten ausgestattet.



Größen & Angaben:

\*Produkte sollten in Broken Bond verlegt werden
\*\*Muss mit Akzentstreifen verlegt werden

Main table with columns: Produktname, Produktcode, Oberfläche, Preisgruppe, Planken (various sizes), Fliesen (various sizes), Quer zur Maserung geschnitten, and Design Optionen (Akzentstreifen, Verlegemuster, etc.).

Alle Produkte werden serienmäßig mit Polyurethanbeschichtung und gefasteten Kanten ausgestattet. Ausnahme: AR0AMR30 ohne Polyurethanbeschichtung.

## Verpackungsinformation

	762 x 914,4 mm	114,3 x 914,4 mm	152,4 x 914,4 mm	228,6 x 914,4 mm	Xtra 184,2 x 1219,2 mm	Xtra 228,6 x 1219,2 mm	304,8 x 304,8 mm	304,8 x 457,2 mm	304,8 x 609,6 mm	457,2 x 457,2 mm	Xtra 457,2 x 609,6 mm	Xtra 457,2 x 914,4 mm	Xtra 457,2 x 1219,2 mm
Planke / Fliese pro Karton	60	40	30	20	19	16	45	30	23	20	15	10	8
m <sup>2</sup> pro Karton	4,18	4,18	4,18	4,18	4,236	4,454	4,18	4,18	4,273	4,18	4,18	4,18	4,454
Gewicht (kg) pro Karton	13,5	13,5	13,5	13,5	13,7	14,4	13,5	13,5	13,8	13,5	13,5	13,5	14,4
Kartons pro Palette	48	48	48	48	48	48	48	48	48	48	48	48	48
m <sup>2</sup> pro Palette	200,64	200,64	200,64	200,64	203,328	213,792	200,64	200,64	205,104	200,64	200,64	200,64	213,792
Gewicht (kg) pro Palette	640	640	640	650	660	690	640	640	665	640	640	640	690





Für eine einfache Verlegung von Signature beachten Sie bitte folgende Hinweise.

### Verwendungszweck

---

- Amtico Signature Bodenbeläge sind für die Verarbeitung und Nutzung in üblich genutzten und klimatisierten, bzw. beheizten Innenräumen (Ø 21° Celsius, 55 % relative Luftfeuchte) geeignet. In Außenbereichen und unter extrem schwankenden Temperaturen ist vom Einsatz generell abzusehen. Amtico Signature Bodenbeläge sind für den Einsatz auf Warmwasserfußbodenheizungen geeignet. Die Oberflächentemperatur darf dann jedoch 27 °C nicht überschreiten.

### Prüfen der Ware

---

- Trotz aller Qualitätsprüfungen können auch bei einem hochwertigen Produkt wie Amtico Signature unerwartete Sachverhalte auftreten.
- Daher sind Mengen, Farben und Chargennummern vor der Verarbeitung rechtzeitig mit der gebotenen Sorgfalt zu prüfen.
- Unterschiedliche Chargen sollten möglichst in verschiedenen Räumen verarbeitet werden. Erkennbare Mängel können nach Zuschnitt oder Verlegung nicht mehr bearbeitet oder anerkannt werden.

### Geeignete Untergründe

---

- Voraussetzung für eine fachgerechte Verlegung sind feste, rissfrei und dauerhaft trockene planebene gespachtelte Untergründe (siehe Din 18365 „Bodenbelagarbeiten“).
- Nutzböden wie Terrazzo, Stein oder Holzunterböden gelten nur nach entsprechender Vorbehandlung als geeignete Untergründe. Dichte, nicht saugfähige Untergründe (z. B. Gussasphalt) müssen bei Verwendung von Dispersionsklebstoffen in ausreichender Dicke gespachtelt werden (mind. 2 mm).

### Verlegen/Verkleben

---

- Zum Kleben von Amtico Signature Bodenbelägen wird Dispersionsklebstoff verwendet. In Bereichen mit großen Temperaturschwankungen z.B. bei direkter Sonneneinstrahlung, und besonders in Räumen ohne gleichbleibende Raumtemperatur ist der Einsatz von schubfesten Klebstoffen erforderlich. Hierbei sind die jeweiligen Herstellerangaben zu beachten.
- Folgende Bedingungen sind für die Verlegung/Verklebung von Amtico Signature Bodenbelägen erforderlich:
- Der Belag ist vor der Verlegung eben zu lagern und zusammen mit dem Klebstoff ausreichend zu akklimatisieren.
- Die Raumtemperatur sollte vor, während und bis 24 Stunden nach der Verlegung möglichst konstant sein (zwischen 18 °C und 27° C). Relative Luftfeuchtigkeit unter 65 %.
- Der Belag ist bis zum Aushärten des verwendeten Klebstoffs vor direkter Sonneneinstrahlung zu schützen.
- Beim Verlegen von Amtico Signature Bodenbelägen in Wintergärten und in Bereichen, in denen mit einer erhöhten Oberflächenfeuchtigkeit gerechnet werden muss, sollte die Verklebung mit einem Reaktionsklebstoff erfolgen.
- Nach dem Einlegen der Beläge sind alle Flächen mit einer mehrgliedrigeren Walze (45 kg bis 70 kg) anzurollen. Eine nasse Bauschlussreinigung der Bodenbelagsflächen sollte frühestens 48 Stunden nach der Verlegung bis zum völligen Aushärten des Klebstoffs erfolgen.

Weitere Informationen finden Sie auf [amtico.com/kommerziell/verlegung](http://amtico.com/kommerziell/verlegung)

# Klebstoffe

---

## **Amtico SF Plus Adhesive (Europa)**

---

Sehr emissionsarmer (EC1 Plus) Universal-Dispensionsklebstoff mit kurzer Ablufzeit, als Nassbett- oder Hafbettklebstoff mit langer Einlegezeit.  
Gebindegröße: 14 kg

## **Amtico HT Extra Adhesive (UK & Europa)**

---

Sehr emissionsarmer (EC1 Plus), faserverstärkter Nassbettklebstoff mit sehr hoher Scherfestigkeit und harter Klebstoffriebe für Bereiche mit hohen Temperaturschwankungen.  
Gebindegröße: 14 kg

## **Amtico Universal 2-Part Adhesive (UK & Europa)**

---

Lösungsmittelfreier Polyurethan-2-Komponenten Klebstoff. Zur Verwendung auf Fußbodenheizungen, Bereichen mit hohen Temperaturschwankungen und Feuchteeinwirkung. Für Amtico Signature, Amtico Marine und Amtico Spacia geeignet. 12 Monate lagerfähig. Einlegezeit: 40 – 60 Minuten  
Gebindegrößen: 2,5- und 6 kg

## **Verwendung von Amtico Klebstoffen**

---

Verarbeitungsanleitung auf dem Etikett befolgen. Der vorhandene Untergrund muss gemäß DIN 18365 "Bodenbelagarbeiten" fest, eben, trocken, rissfrei und frei von Stoffen sein, die die Haftung beeinträchtigen. Klebstoff mit geeigneter Zahnspachtel gleichmäßig auftragen. Nur soviel Klebstoff auftragen, wie unter Berücksichtigung von Auftragsmenge, Raumklima und Saugfähigkeit des Untergrundes, innerhalb der entsprechenden Einlegezeit mit guter Benetzung der Belagsrückseite belegt werden kann. Den Belag nach dem Einlegen vollflächig anreiben/anwalzen. Klebstoffverunreinigung unmittelbar entfernen.

# Nutzung und Werterhaltung

---

- Regelmäßige und sorgfältige Reinigung und Pflege dient bei allen Bodenbelägen nicht nur der Optik und Hygiene, sondern ist auch für die Werterhaltung von entscheidender Bedeutung.
- Als vorbeugende Maßnahme sind ausreichend dimensionierte und geeignete Sauberlaufzonen überall dort einzusetzen, wo mit Schmutzeintrag zu rechnen ist. Damit wird der Reinigungsaufwand verringert, und die Nutzungsdauer erheblich erhöht.
- Designbodenbeläge von Amtico sind sehr robust, doch können z.B. scharfe Kanten mancher Möbel oder ungeeignete Geräte den Boden dauerhaft beschädigen.
- Die Verwendung von Möbel-, Filz- bzw. Sondergleitern ist unverzichtbar, um das Risiko von Gebrauchsspuren auf der Belagsoberfläche zu verringern. Alle Lauf- oder Möbelrollen müssen vor der Nutzung mit einer weichen Ausführung (Typ „W“ DIN EN 12529) versehen sein / werden.
- Keine schweren Möbel über den Boden ziehen oder schieben, da dies zu Beschädigungen führen kann. Nach erfolgter Verlegung eines hochwertigen Amtico Signature Bodenbelages ist beim Platzieren oder Verschieben von Möbelstücken oder anderen Gegenständen immer besonders vorsichtig vorzugehen.
- Durch die Verwendung hochwertiger Reinigungs- und Pflegemittel werden optimale Pflegezustände erreicht, die die Schönheit von Amtico Signature Bodenbelägen erst richtig zur Geltung bringen. Die Empfehlungen der Reinigungs- und Pflegeanleitung sind zu beachten, entsprechende Hinweise finden Sie auf [www.amtico.com](http://www.amtico.com)
- Verschüttetes sofort aufwischen und den betroffenen Bereich sorgfältig und gründlich z.B. säubern.
- Vorsicht: In sauberem und trockenem Zustand sind Designbodenbeläge von Amtico hervorragend rutschsicher. Wie bei anderen Bodenbelägen auch, kann die Oberfläche allerdings durch Wasser, andere Flüssigkeiten, Fett oder sonstige Verschmutzungen rutschig werden. Ein Besprühen z.B. mit Möbelpolitur oder anderen gleitfördernden Substanzen ist zu vermeiden, da dies zu rutschigen Oberflächen führen kann.
- Für weitere Fragen setzen Sie sich bitte direkt mit der Amtico International GmbH, Im Taubental 11, 41468 Neuss- Grimlinghausen in Verbindung. Die Amtico Anwendungstechnik Tel.: +49(0)2131-35916-23 gibt Ihnen gerne weitere Auskünfte zur Reinigung und Pflege.

Weitere Informationen finden Sie auf [amtico.com/kommerziell/verlegung](http://amtico.com/kommerziell/verlegung)



Unser Ethos besteht darin, Kreativität und Innovationen mit höchsten Qualitätsniveaus zu verbinden – bei Design, Fertigung, Produkt und Service.

	<p>Produkte der Kollektion Amtico Signature entsprechen der allgemeinen Spezifikation des BRE Global Green Guide Online, die eine Bewertung A+ beim Einsatz in Gebäuden des Typs Gesundheitswesen, Einzelhandel und Hotellerie und Freizeit erreichen.</p>		<p>Die Produkte von Amtico tragen das Gütezeichen NF, das von der CSTB (Französische Normierungsorganisation) vergeben wird. Die Produkte von Amtico sind nach Prüfungen der UPEC klassifiziert und entsprechen somit den lokalen französischen Vorschriften.</p>
	<p>Amtico Bodenbeläge tragen ein Ü-Zeichen auf der Grundlage einer allgemeinen bauaufsichtlichen Zulassung (abZ) und entsprechen den Zulassungsgrundsätzen für die gesundheitliche Bewertung von Bauprodukten, insbesondere hinsichtlich der Emissionen, des Deutschen Institut für Bautechnik (DIBt).</p>		<p>Das CE Symbol bestätigt Ihnen, dass die Produkte von Amtico der Europäischen Richtlinien (89/106/EEC und EN14041) hinsichtlich Gesundheit, Sicherheit und Energieeinsparung entsprechen.</p>
	<p>Amtico International ist Mitglied des deutschen Fachverbands der Hersteller elastischer Bodenbeläge e. V. (FEB).</p>		<p>Amtico ist Mitglied der Deutschen Gesellschaft für Nachhaltiges Bauen (DGNB).</p>
	<p>Amtico setzt Qualitätsmanagementsysteme nach BS EN ISO9001 ein und wurde vom LRQA zugelassen.</p>		<p>Die Produktionsstätten von Amtico sind nach der Umweltmanagement-Norm ISO 14001 zertifiziert.</p>
	<p>Das Floor Score® - Zeichen bestätigt, dass Amtico Signature Produkte für ihre geringen VOC-Emissionen unabhängig zertifiziert wurden. Sie tragen damit zu einer guten Luftqualität in Innenräumen bei.</p>		<p>Die französische Organisation aus Herstellern von PVC-Bodenbelägen, Sols PVC, vertritt Werte und Verpflichtungen gegenüber Umwelt, Komfort, Verordnungen und Kommunikation.</p>
	<p>Amtico Signature Produkte sind mit biologischen und phthalate-freien Weichmachern hergestellt, mit Ausnahme von Recyclat.</p>		<p>Amtico International partenaire de <b>Sols PVC<sup>PRO</sup></b></p>

KLEBSTOFFE / NUTZUNG UND WERTERHALT / GÜTESIEGEL



20YR COMMERCIAL WARRANTY

**GARANTIE**

Amtico bietet eine Garantie gegen Abnutzung der Nutzschrift der Amtico Signature Produkte. Weitere Informationen auf [amtico.com/kommerziell/garantie](http://amtico.com/kommerziell/garantie)

**amtico**  
makes it  
possible

**Amtico UK &  
European Sales**

Solar Park Southside  
Solihull, West Midlands  
B90 4SH  
+44 (0) 121 745 0800  
samples@amtico.com

**Amtico Head Office**

Kingfield Road  
Coventry  
CV6 5AA  
+44 (0) 24 7686 1400  
samples@amtico.com

**Amtico International  
Germany**

Im Taubental 11  
41468 Neuss  
+49 (0) 2131 359 16 0  
info@amtico.de

**Amtico International  
France**

12 Rue Pernelle  
75004 Paris  
+33 (0) 1 55 38 95 70  
info@amtico.fr

**Amtico International  
Sweden**

Isafjordsgatan 22  
164 40 Kista  
+46 (0) 8 584 233 24  
info@amtico.se

**Amtico International Asia**

Unit 1907, 19th Floor  
Paul Y. Centre  
51 Hung To Road, Kwun Tong  
Kowloon, Hong Kong  
+852 2327 7703  
samples@amtico.com

**Amtico International  
Middle East, Africa & India**

8th Floor  
Building Number 2  
J&G DMCC, Dubai, UAE  
+44 (0) 121 745 0800  
samples@amtico.com

**amtico.com**

Weitere Informationen über unser Produktsortiment, Inspirationen, Tipps zur Bodenpflege und -verlegung finden Sie auf [amtico.com](http://amtico.com). Wir bemühen uns sehr, die Produkte in dieser Broschüre so originalgetreu wie möglich abzubilden. Farbabweichungen sind jedoch möglich und drucktechnisch bedingt. Die Auswahl der Produkte sollte anhand von Originalmustern getroffen werden. Muster sind Ausschnitte aus unseren Standardelementen und vermitteln nur einen allgemeinen Eindruck des Dekors. Farbe und Schattierungen können von Charge zu Charge leicht variieren und es kann nicht garantiert werden, dass die Farbe des Musters exakt dem gelieferten Material entspricht. Kontinuierliche Weiterentwicklung und Verbesserungen sind Teil der Unternehmensphilosophie von Amtico. Wir behalten uns deshalb vor, Designs ohne vorherige Ankündigung neu in das Sortiment aufzunehmen, zu ändern oder zu streichen. Alle Produkte werden gemäß DIN EN 649 hergestellt.





**amico**  
makes it  
possible

MLIT.BRD.R6