



Zentrale Europa, Russland  
und Naher Osten:  
ASPECTA BV  
Argon 37a  
4751XC Oud Gastel  
Niederlande  
Tel.: +31 (0) 88 1662500  
+49 (0) 2241 2673009  
info@aspectaflooring.com

Niederlassung USA:  
ASPECTA US  
15 Oakwood Ave.  
Norwalk,  
CT 06850  
USA  
Tel. +01 (855) 4007732  
info@aspectaflooring.com

Niederlassung APAC:  
ASPECTA APAC P/L C/- BDO  
Level 14, 140 William St.  
Melbourne,  
3000, Vic  
Australien  
Tel.: +61 (0) 41 2368067  
info@aspectaflooring.com

[ASPECTAFLOORING.COM](http://ASPECTAFLOORING.COM)

GER-01-2017



EINE NEUE DIMENSION BODENBELÄGE

## ASPECTA® ONE

EINE NEUE DIMENSION BODENBELÄGE

### DER NÄCHSTE SCHRITT

Aspecta® ONE ist die neueste Kollektion unserer Palette innovativer und faszinierender Aspecta®-Designbeläge. Wir arbeiten kontinuierlich an der Entwicklung eines noch umfassenderen und attraktiveren Produktangebotes. Dabei können wir auf jahrelange Erfahrungen als LVT-Spezialist zugreifen, gehen aber auch immer neue Wege und suchen ungewöhnliche Inspirationen.

Aspecta® ONE umfasst 46 trendstarke Fliesen- und Plankenfarben für jeden Raumtyp und ergänzt unsere beiden Designbelagskollektionen Aspecta® FIVE und Aspecta® TEN auf höchstem Niveau.

Entdecken Sie alle drei Kollektionen unter [aspecta flooring.com](http://aspecta flooring.com)



**ASPECTA**  
ONE

DESIGNBELAG ZUM VERKLEBEN

0,55 mm Nutzschrift  
46 Dekore

Empfohlen für die Bereiche Gesundheitswesen, Bildung, Hotel, Gastronomie, Einzelhandel und Büro.



**ASPECTA**  
FIVE

DESIGNBELAG ZUM VERKLEBEN

0,7 mm Nutzschrift  
109 Dekore

Empfohlen für die Bereiche Gesundheitswesen, Transport, Bildung, Hotel, Gastronomie, Einzelhandel, Büro, leichten industriellen Einsatz, sowie sonstige Bereiche mit hoher Beanspruchung.



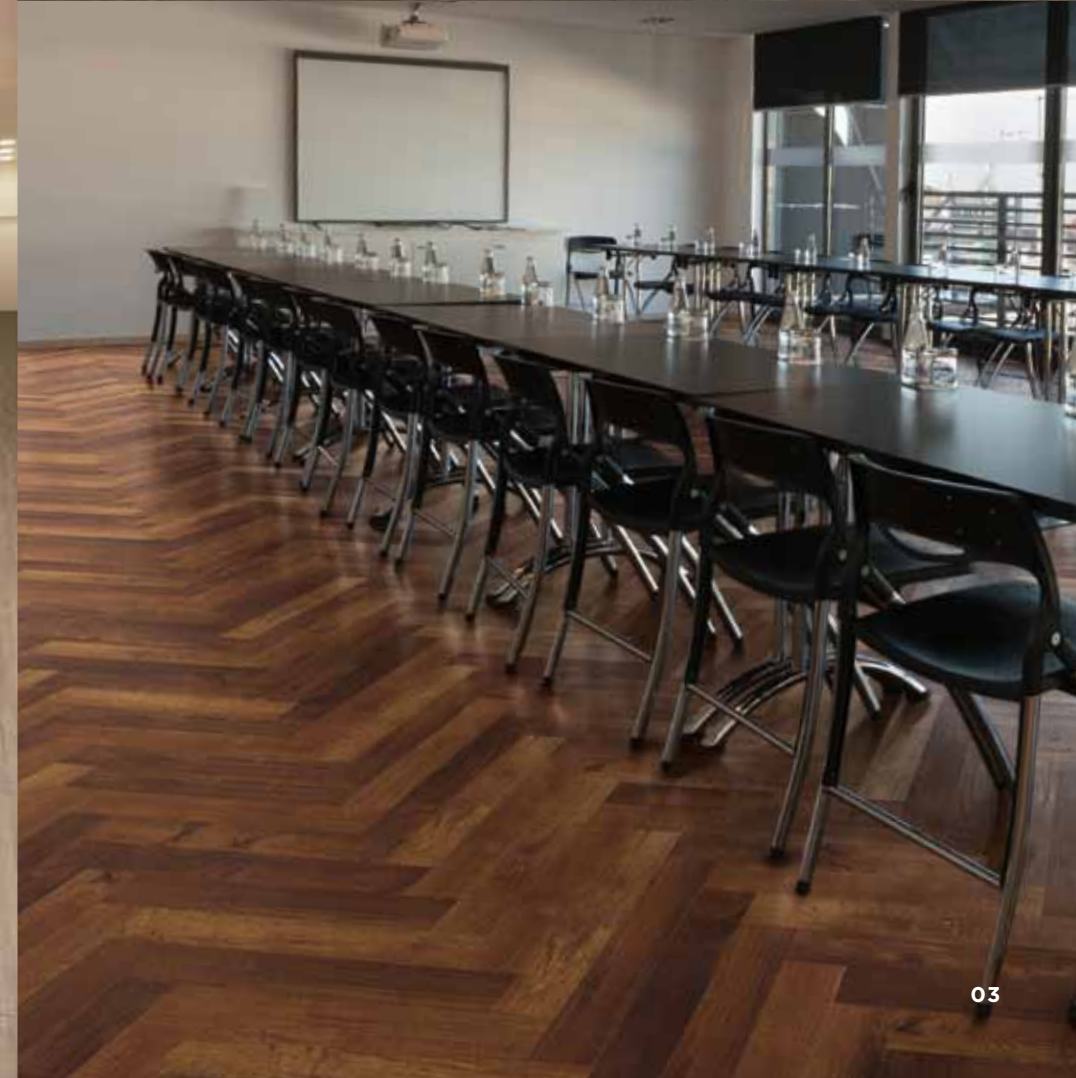
**ASPECTA**  
TEN

Featuring **ISOCORE** Technology®

DESIGNBELAG ZUM KLICKEN

0,7 mm Nutzschrift  
ISOCORE Technology®  
34 Dekore

Empfohlen für die Bereiche Gesundheitswesen, Bildung, Gastronomie und Einzelhandel. Aufgrund des mehrschichtigen Aufbaus besonders für Hotels, Schulen, Büros und den Renovierungsbereich zu empfehlen.



A close-up photograph of a dark brown wood surface with a prominent grain pattern, showing various knots and textures.

## WOODS

24 HOLZDEKORE

A close-up photograph of a dark grey stone or masonry surface with a rough, textured appearance, showing various shades and patterns.

## STONE & MASONRY

22 STEIN- UND MAUERDEKORE



## WOODS

Aspecta® ONE präsentiert eine vielseitige und abwechslungsreiche Kollektion eindrucksvoller Holz-Designs für verschiedenste Gestaltungskonzepte.

Sorgfältig ausgewählte Oberflächenprägungen betonen subtil die feinen Details der Holzmaserung. Eine breite Palette inspirierender Farben von intensiven, farbstarken Tönen bis hin zu warmen, sanften Nuancen bietet immer das Passende für Ihr Objekt.

Erhältliche Plankenmaße: 228,6 mm x 1524 mm und 200 mm x 1222 mm.



## LOFT WOOD

Das Holz der Pinie, leicht und gleichzeitig sehr stabil, wird von jeher bevorzugt als Konstruktions- und Bauholz eingesetzt. Daher findet man es in vielen alten Industriebauten, wo es über Jahrzehnte in geschützter Umgebung charaktervoll altern konnte. Diesen ursprünglichen, schlichten Industrie-Charme spiegelt LOFT WOOD in natürlich vergrauten Farbtönen wider.

Format: 228,6 mm x 1524 mm  
Kante: Gefast  
Prägung: Barnside



LOFT WOOD - FARBE: ALTO - ARTIKELNUMMER: 1404264



LOFT WOOD - FARBE: STRATUS - ARTIKELNUMMER: 1404263



LOFT WOOD - FARBE: CIRRO - ARTIKELNUMMER: 1404262

Kirschholz, traditionell eher als edles Furnier- und Möbelholz verwendet, bekommt hier durch die unbehandelte Oberfläche und das große Format eine neue, ungewöhnliche Wirkung als Bodenbelag.

Format: 228,6 mm x 1524 mm  
Kante: Gefast  
Prägung: Natural Timber



COVENTRY - FARBE: ROCK - ARTIKELNUMMER: 1403726



COVENTRY - FARBE: ALDABRA - ARTIKELNUMMER: 1403724



COVENTRY - FARBE: SIPRYS - ARTIKELNUMMER: 1403721



COVENTRY



**DOCKSIDE**

DOCKSIDE zeigt neben den charakteristischen Zeichen eines langsam getrockneten Holzes noch die Spuren des ursprünglichen Sägeschnitts. Dies gibt dem Holz ein modernes und gleichzeitig authentisches Erscheinungsbild.

Format: 228,6 mm x 1524 mm

Kante: Gefast

Prägung: Barnside



**DOCKSIDE** - FARBE: DEPTFORD - ARTIKELNUMMER: 1412916



**DOCKSIDE** - FARBE: HALIFAX - ARTIKELNUMMER: 1412917





# SHIPWRIGHT

Aufgrund ihrer Robustheit ist die Eiche traditionell das am häufigsten eingesetzte Holz in allen Bereichen von Bau und Innenausbau. Hier zeigt sie sich in einer natürlichen, rustikal-modernen Interpretation. Kleine Unvollkommenheiten in der Maserung sowie Kerben und Hobelspuren werden durch eine detailreiche Synchronprägung betont.

Format: 200 mm x 1222 mm  
Kante: Ungefast  
Prägung: Synchronprägung



SHIPWRIGHT - FARBE : PIONEER - ARTIKELNUMMER: 1329418



SHIPWRIGHT - FARBE: ROSEWAY - ARTIKELNUMMER: 1329417



SHIPWRIGHT - FARBE: DANZIG - ARTIKELNUMMER: 1329411



SHIPWRIGHT - FARBE: LYNX - ARTIKELNUMMER: 1329416



SHIPWRIGHT - FARBE: MONARCH - ARTIKELNUMMER: 1329415



SHIPWRIGHT - FARBE: BOUNTY - ARTIKELNUMMER: 1329414

Die Washed-Wood-Optik erinnert an die gekalkten Holzbohlen alter Scheunen und Schuppen. Authentische Gebrauchsspuren landwirtschaftlicher Nutzung erzeugen einen lebendigen dreidimensionalen Effekt.

Format: 200 mm x 1222 mm  
Kante: Ungefast  
Prägung: Barnside



WASHED WOOD - FARBE: LIGHT - ARTIKELNUMMER: 1326817

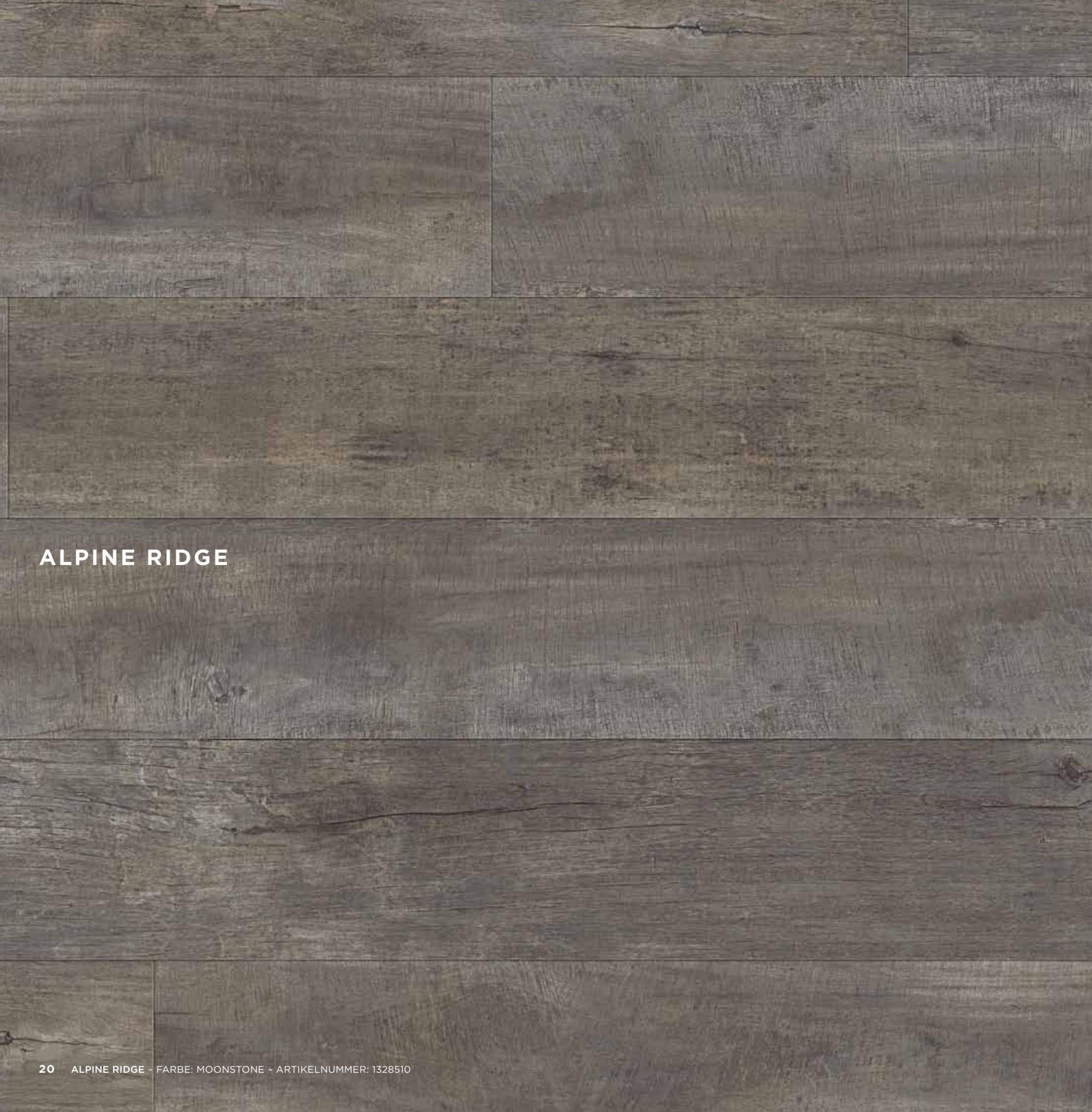


WASHED WOOD - FARBE: MIDNIGHT - ARTIKELNUMMER: 1326816



WASHED WOOD

WASHED WOOD - FARBE: ARCTIC - ARTIKELNUMMER: 1326819



## ALPINE RIDGE

Den Elementen über Jahre ausgesetzt, erzählt dieses Holzdekor die Geschichte eines durch Regen, Hagel, Sturm und Sonne verwitterten Materials. Die Farbpalette zeigt sich in den unterschiedlichen Stadien dieses Wandlungsprozesses.

Format: 200 mm x 1222 mm  
Kante: Ungefast  
Prägung: Sawcut



ALPINE RIDGE - FARBE: PUMICE - ARTIKELNUMMER: 1328511



ALPINE RIDGE - FARBE: LAVA - ARTIKELNUMMER: 1328516



ALPINE RIDGE - FARBE: MICA - ARTIKELNUMMER: 1328519



# INDIVIDUELLE VERLEGEMUSTER MIT PATTERNED FLOORING. BRINGEN SIE LEBEN IN IHR PROJEKT.

Ein neues Plankenmaß macht es möglich. Die fertig gestanzten Elemente von PATTERNED FLOORING bieten Spielraum für die kreative Gestaltung Ihrer Räume. Lassen Sie sich von klassischen Verlegemustern inspirieren oder gestalten Sie einen ganz neuen individuellen Bodenlook.

PATTERNED FLOORING gibt es in acht attraktiven Holzfarben der Aspecta® ONE Paletten Shipwright, Washed Wood und Alpine Ridge.

Die Elemente mit den Abmessungen **101,6 mm x 609,6 mm** sind an allen 4 Seiten gefast und können auch mit den anderen Farben von Aspecta® ONE vielfältig kombiniert werden.



WASHED WOOD - FARBE: ARCTIC - ARTIKELNUMMER: 1126819



ALPINE RIDGE - FARBE: MICA - ARTIKELNUMMER: 1128519



ALPINE RIDGE - FARBE: MOONSTONE - ARTIKELNUMMER: 1128510



WASHED WOOD - FARBE: MIDNIGHT - ARTIKELNUMMER: 1126816



SHIPWRIGHT - FARBE: MONARCH - ARTIKELNUMMER: 1129415



SHIPWRIGHT - FARBE: DANZIG - ARTIKELNUMMER: 1129411



SHIPWRIGHT - FARBE: ROSEWAY - ARTIKELNUMMER: 1129417



SHIPWRIGHT - FARBE: PIONEER - ARTIKELNUMMER: 1129418

## DESIGN-BEISPIELE FÜR PATTERNED FLOORING



CHECKER BLOCK



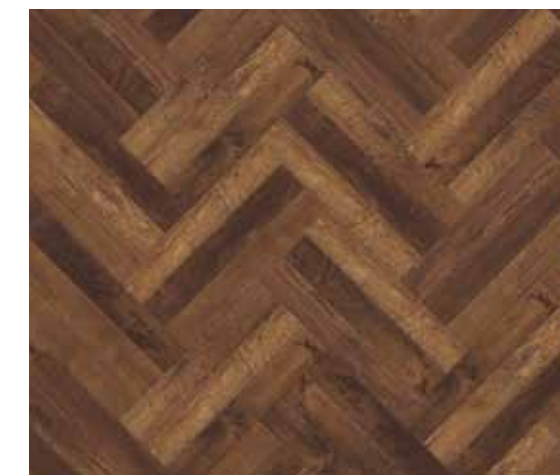
RANDOM STRIPE



SINGLE HERRINGBONE



WICKET



TRIPLE HERRINGBONE

# WOODS

Vielfältigkeit ist unsere Prämisse. Die Palette unserer Holzoptiken zeigt das Material sowohl in eindrucksvoller Naturtreue wie auch in moderner, ungewöhnlicher Interpretation. Dabei ist die Ausdrucksstärke des Designs ebenso wichtig wie das Spiel mit der Farbbalance innerhalb eines Dekors.

Erhältliche Plankenmaße: 228,6 mm x 1524 mm und 200 mm x 1222 mm.



**WASHED WOOD** - FARBE: MIDNIGHT\* - ARTIKELNUMMER: 1326816



**ALPINE RIDGE** - FARBE: PUMICE - ARTIKELNUMMER: 1328511



**SHIPWRIGHT** - FARBE: BOUNTY - ARTIKELNUMMER: 1329414



**SHIPWRIGHT** - FARBE: MONARCH\* - ARTIKELNUMMER: 1329415



**COVENTRY** - FARBE: ROCK - ARTIKELNUMMER: 1403726



**LOFT WOOD** - FARBE: NIMBO - ARTIKELNUMMER: 1404269



**LOFT WOOD** - FARBE: ALTO - ARTIKELNUMMER: 1404264



**LOFT WOOD** - FARBE: STRATUS - ARTIKELNUMMER: 1404263



**ALPINE RIDGE** - FARBE: LAVA - ARTIKELNUMMER: 1328516



**SHIPWRIGHT** - FARBE: PIONEER\* - ARTIKELNUMMER: 1329418



**ALPINE RIDGE** - FARBE: MICA\* - ARTIKELNUMMER: 1328519



**COVENTRY** - FARBE: ALDABRA - ARTIKELNUMMER: 1403724



**ALPINE RIDGE** - FARBE: MOONSTONE\* - ARTIKELNUMMER: 1328510



**SHIPWRIGHT** - FARBE: ROSEWAY\* - ARTIKELNUMMER: 1329417



**DOCKSIDE** - FARBE: HAMILTON - ARTIKELNUMMER: 1412914



**LOFT WOOD** - FARBE: CIRRO - ARTIKELNUMMER: 1404262



**COVENTRY** - FARBE: PHOENIX - ARTIKELNUMMER: 1403727



**DOCKSIDE** - FARBE: DEPTFORD - ARTIKELNUMMER: 1412916



**DOCKSIDE** - FARBE: HALIFAX - ARTIKELNUMMER: 1412917



**WASHED WOOD** - FARBE: LIGHT - ARTIKELNUMMER: 1326817



**SHIPWRIGHT** - FARBE: LYNX - ARTIKELNUMMER: 1329416



**SHIPWRIGHT** - FARBE: DANZIG\* - ARTIKELNUMMER: 1329411



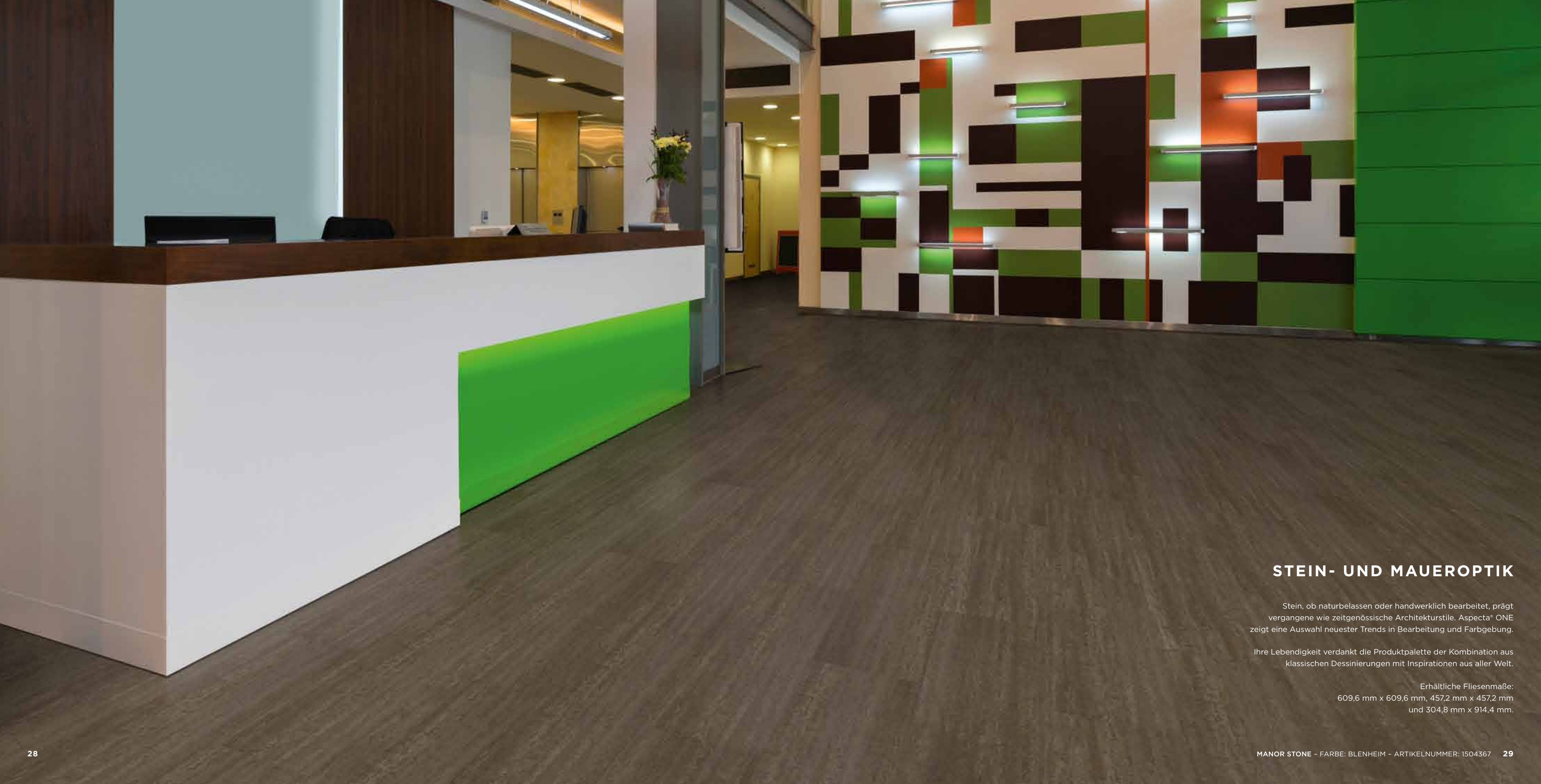
**WASHED WOOD** - FARBE: ARCTIC\* - ARTIKELNUMMER: 1326819



**COVENTRY** - FARBE: SIPRYS - ARTIKELNUMMER: 1403721

\*Auch als PATTERNED FLOORING erhältlich. Die Artikelnummer des entsprechenden Dekors finden Sie auf den Seiten 24-25.

Die Abbildungen dienen nur der Vorauswahl. Um einen besseren Eindruck von Farbe und Oberfläche zu erhalten, fordern Sie bitte Originalmuster an.



## STEIN- UND MAUEROPTIK

Stein, ob naturbelassen oder handwerklich bearbeitet, prägt vergangene wie zeitgenössische Architekturstile. Aspecta® ONE zeigt eine Auswahl neuester Trends in Bearbeitung und Farbgebung.

Ihre Lebendigkeit verdankt die Produktpalette der Kombination aus klassischen Dessinierungen mit Inspirationen aus aller Welt.

Erhältliche Fliesenmaße:  
609,6 mm x 609,6 mm, 457,2 mm x 457,2 mm  
und 304,8 mm x 914,4 mm.

# MIDTOWN

Dieser raue, authentische Beton zeigt Spuren des Herstellungsprozesses wie Holzabdrücke, Trocknungsporen und leichte Kalkausblühungen. Die Prägung wurde speziell für dieses Design entwickelt und greift Details stilsicher und subtil betonend auf.

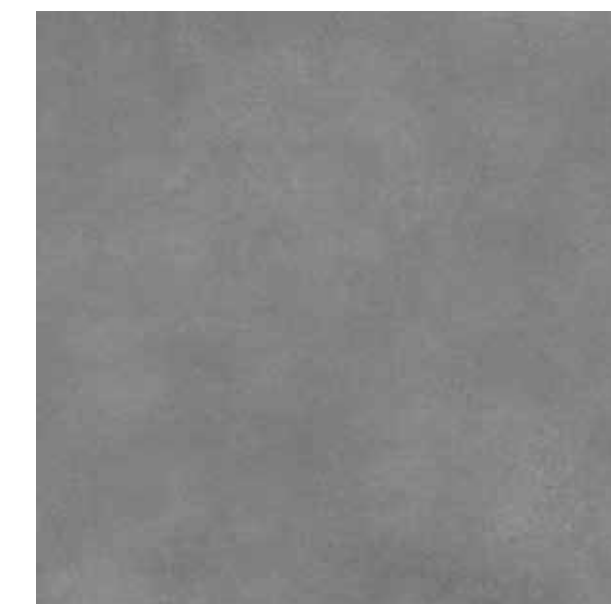
Format: 609,6 mm x 609,6 mm  
Kante: Ungefast  
Prägung: Textured Concrete



MIDTOWN - FARBE: BROWNSTONE  
- ARTIKELNUMMER: 1722364



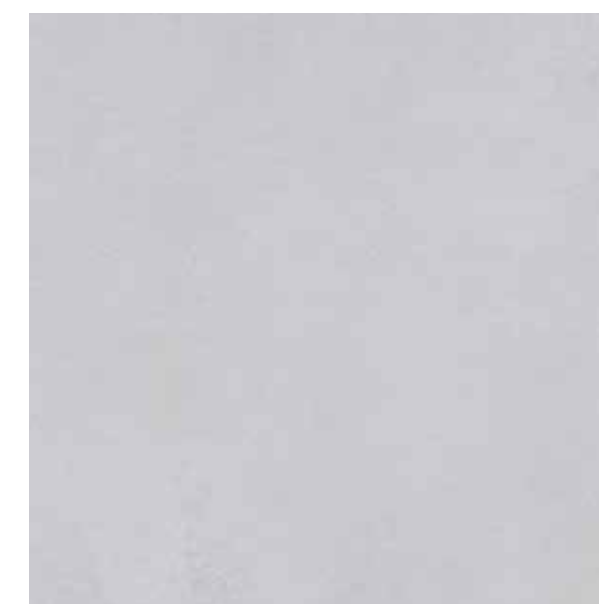
MIDTOWN - FARBE: GRACE  
- ARTIKELNUMMER: 1722360



MIDTOWN - FARBE: EMPIRE  
- ARTIKELNUMMER: 1722367



MIDTOWN - FARBE: FLATIRON  
- ARTIKELNUMMER: 1722362



MIDTOWN - FARBE: GRAMERCY  
- ARTIKELNUMMER: 1722361



## MIDTOWN PRISM

Die urbane Koloration von MIDTOWN wird durch die 6 starken Farbstatements von MIDTOWN PRISM effektiv ergänzt. Ob als Akzent oder gemischt als Multicolour-Verlegung bringen diese Farben reizvolle Spannung ins Objekt.

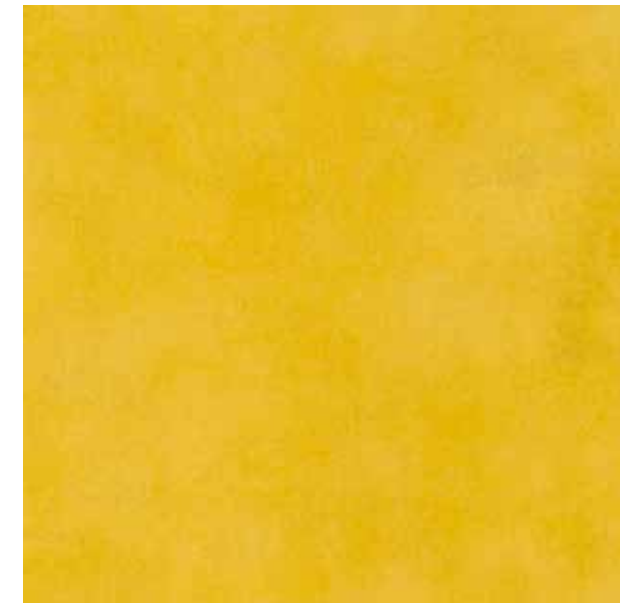
Format: 609,6 mm x 609,6 mm  
Kante: Ungefast  
Prägung: Textured Concrete



MIDTOWN PRISM - FARBE: RED  
- ARTIKELNUMMER: 17223621



MIDTOWN PRISM - FARBE: ORANGE  
- ARTIKELNUMMER: 17223620



MIDTOWN PRISM - FARBE: YELLOW  
- ARTIKELNUMMER: 17223619



MIDTOWN PRISM - FARBE: BLUE  
- ARTIKELNUMMER: 17223623



MIDTOWN PRISM - FARBE: GREEN  
- ARTIKELNUMMER: 17223618



Auch auf den zweiten Blick lässt sich MANOR STONE nicht eindeutig zuordnen. Mal erinnert er an antiken Marmor oder Sandstein. Bei näherem Hinsehen erschließen sich feine Strukturen einer Baumrinde. Diese ungewöhnliche Fusion aus Stein und Holz erzeugt ein abwechslungsreiches Gesamtbild.

Format: 304,8 mm x 914,4 mm  
Kante: Gefast  
Prägung: Satin



MANOR STONE - FARBE: BLENHHEIM - ARTIKELNUMMER: 1504367



MANOR STONE - FARBE: WOBURN - ARTIKELNUMMER: 1504365



MANOR STONE - FARBE: LYME PARK - ARTIKELNUMMER: 1504361



MANOR STONE - FARBE: HARDWICK - ARTIKELNUMMER: 1504369



MANOR STONE - FARBE: CHATSWORTH - ARTIKELNUMMER: 1504362



**MANOR STONE**

MANOR STONE - FARBE: HOWARD - ARTIKELNUMMER: 1504364





**HIGHLAND STEP**

Erdige Keramikeffekte in unterschiedlicher Mischung aus Ton, Quarz und Oxiden interpretiert dieses zeitgenössische, facettenreiche Design. Dabei setzen Glasurakzente interessante Highlights.

Format: 457,2 mm x 457,2 mm  
Kante: Gefast  
Prägung: Satin



**HIGHLAND STEP** - FARBE: DUBH  
- ARTIKELNUMMER: 1912171



**HIGHLAND STEP** - FARBE: RUADH  
- ARTIKELNUMMER: 1912179



**HIGHLAND STEP** - FARBE: LIATH  
- ARTIKELNUMMER: 1912172

# STEIN- UND MAUEROPTIK

Die Stein- und Maueroptiken von Aspecta® ONE sind von unterschiedlichsten historischen bis modernen Einflüssen aus der ganzen Welt inspiriert. Innovative Drucktechnik ermöglicht eine abwechslungsreiche Bandbreite an Farbvarianten.

Erhältliche Fliesenmaße: 609,6 mm x 609,6 mm, 457,2 mm x 457,2 mm und 304,8 mm x 914,4 mm.



**MANOR STONE** - FARBE: BLENHEIM - ARTIKELNUMMER: 1504367



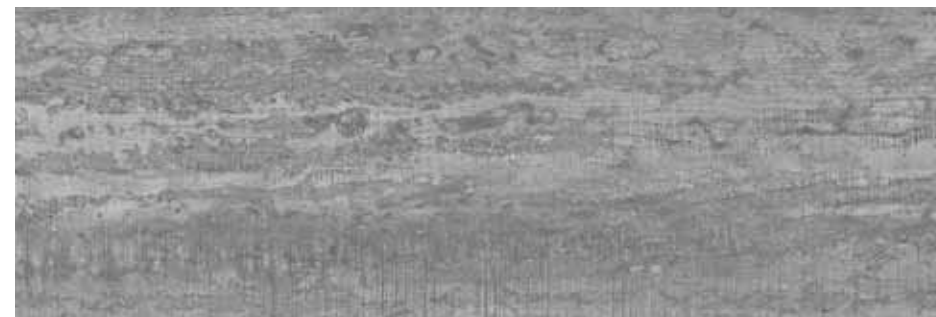
**MANOR STONE** - FARBE: WOBURN - ARTIKELNUMMER: 1504365



**MANOR STONE** - FARBE: LYME PARK - ARTIKELNUMMER: 1504361



**MANOR STONE** - FARBE: HOWARD - ARTIKELNUMMER: 1504364



**MANOR STONE** - FARBE: HARDWICK - ARTIKELNUMMER: 1504369



**MANOR STONE** - FARBE: CHATSWORTH - ARTIKELNUMMER: 1504362



**HIGHLAND STEP** - FARBE: DUBH - ARTIKELNUMMER: 1912171



**HIGHLAND STEP** - FARBE: RUADH - ARTIKELNUMMER: 1912179



**MIDTOWN** - FARBE: FLATIRON - ARTIKELNUMMER: 1722362



**MIDTOWN PRISM** - FARBE: PLUM - ARTIKELNUMMER: 17223622



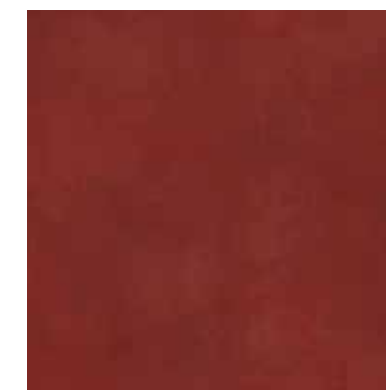
**MIDTOWN** - FARBE: ROCKEFELLER - ARTIKELNUMMER: 1722369



**MIDTOWN** - FARBE: BROWNSTONE - ARTIKELNUMMER: 1722364



**MIDTOWN** - FARBE: GRAMERCY - ARTIKELNUMMER: 1722361



**MIDTOWN PRISM** - FARBE: RED - ARTIKELNUMMER: 17223621



**HIGHLAND STEP** - FARBE: DONN - ARTIKELNUMMER: 1912175



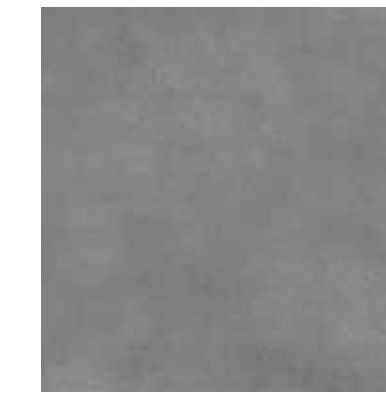
**MIDTOWN** - FARBE: GRACE - ARTIKELNUMMER: 1722360



**MIDTOWN PRISM** - FARBE: BLUE - ARTIKELNUMMER: 17223623



**MIDTOWN PRISM** - FARBE: ORANGE - ARTIKELNUMMER: 17223620



**MIDTOWN** - FARBE: EMPIRE - ARTIKELNUMMER: 1722367



**HIGHLAND STEP** - FARBE: LIATH - ARTIKELNUMMER: 1912172



**MIDTOWN PRISM** - FARBE: GREEN - ARTIKELNUMMER: 17223618



**MIDTOWN PRISM** - FARBE: YELLOW - ARTIKELNUMMER: 17223619

Die Abbildungen dienen nur der Vorauswahl. Um einen besseren Eindruck von Farbe und Oberfläche zu erhalten, fordern Sie bitte Originalmuster an.

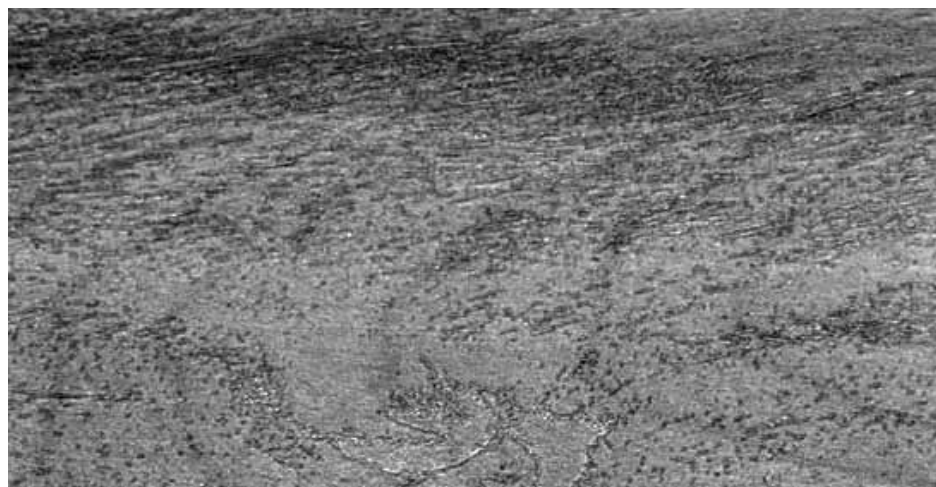
# PRÄGUNGEN

Entdecken Sie die vielseitige Palette speziell abgestimmter Oberflächenprägungen. Hier entsteht durch Liebe zum Detail eine unverwechselbare Akzentuierung der Dekore.

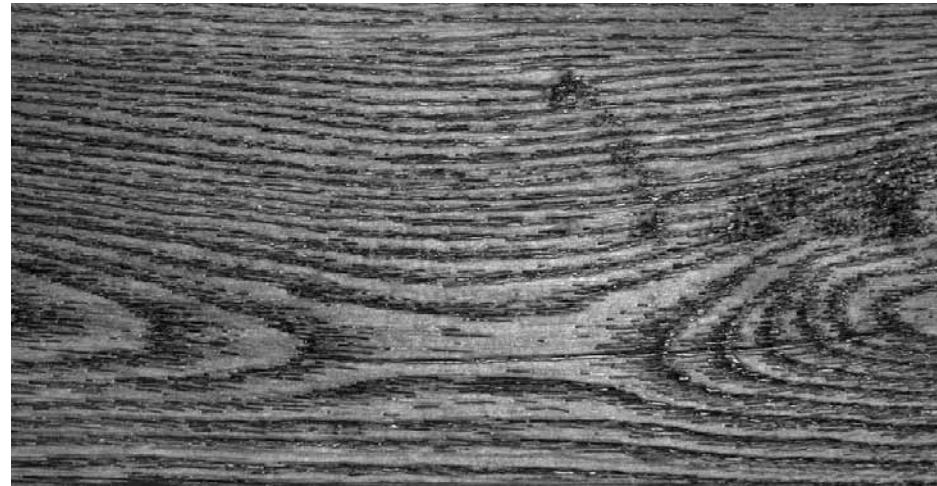
## WOODS



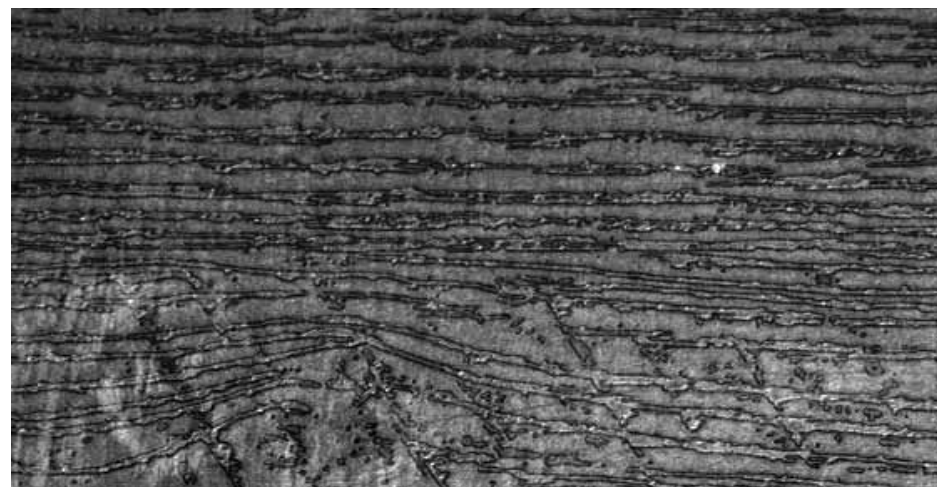
**BARNSIDE** - Das reliefartige Oberflächenbild von Barnside empfindet gealterte Holzplanken natürlich nach und verleiht einem rustikalen Holzdesign den letzten authentischen Schliff.



**NATURAL TIMBER** - Der variantenreiche Porenverlauf minimal behandelter edler Hölzer verleiht Natural Timber eine unprätentiöse, elegante Wirkung.



**IN REGISTER SHIPWRIGHT** - Diese detailreiche Synchronprägung spiegelt Details einer sehr gerade gewachsenen, astfreien Eichenbohle mit kleinen Hobel- und Kerbspuren charaktervoll wider.



**SAWCUT** - Unbehandeltes, direkt aus dem Baumstamm gesägtes Holz war Vorbild für diese ausdrucksstarke Oberflächenstruktur. Sägefurchen und Reste von Sägemehl unterstreichen die authentische Wirkung.

## STEIN- UND MAUEROPTIK



**TEXTURED CONCRETE** - Diese raue Textur eines frisch gegossenen Industriebetons zeigt Spuren des Herstellungsprozesses wie Trocknungsporen und Schlagspuren glättender Werkzeuge und betont so den industriellen Charme einer Betonoptik.

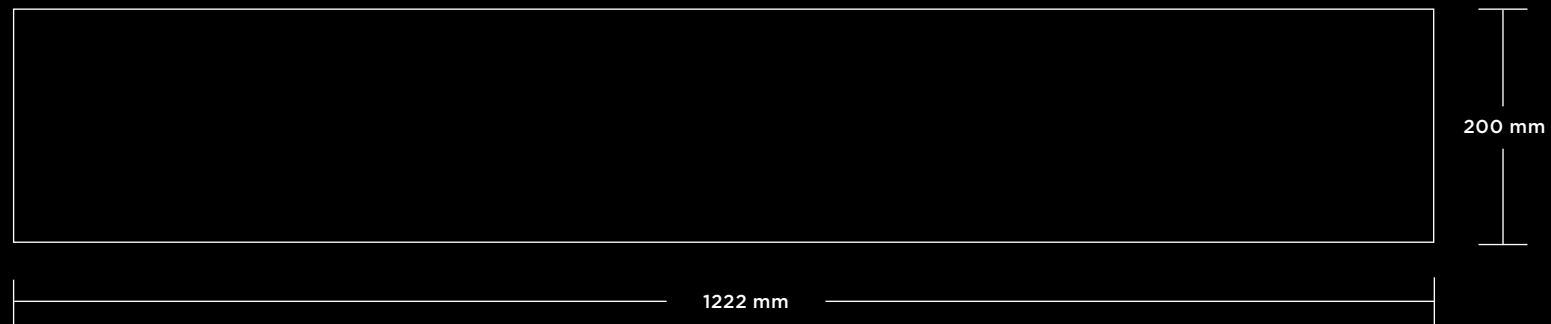
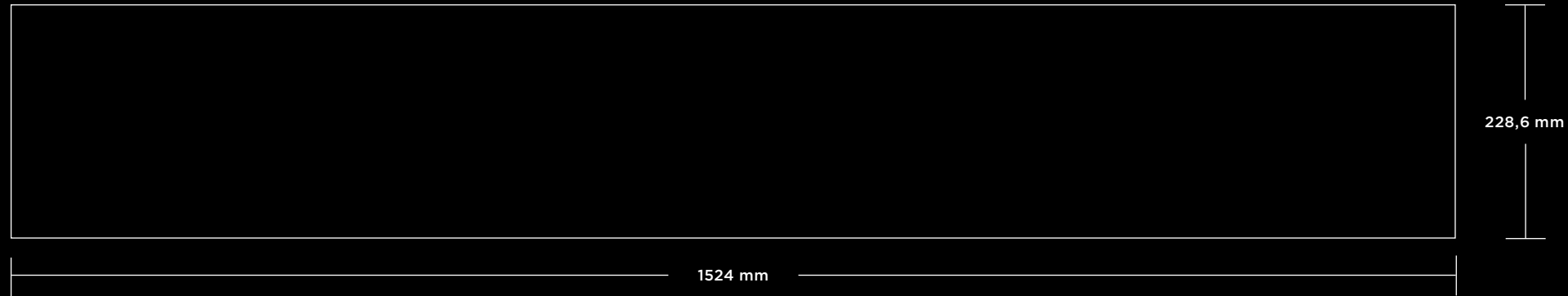


**SATIN** - Die regelmäßige, subtile Struktur erzeugt eine edle Fliesentextur und sorgt für eine sanfte, matte Lichtbrechung.

# TECHNISCHE DATEN

Aspecta® ONE Planken und Fliesen sind in einer breiten Auswahl von Formaten erhältlich:

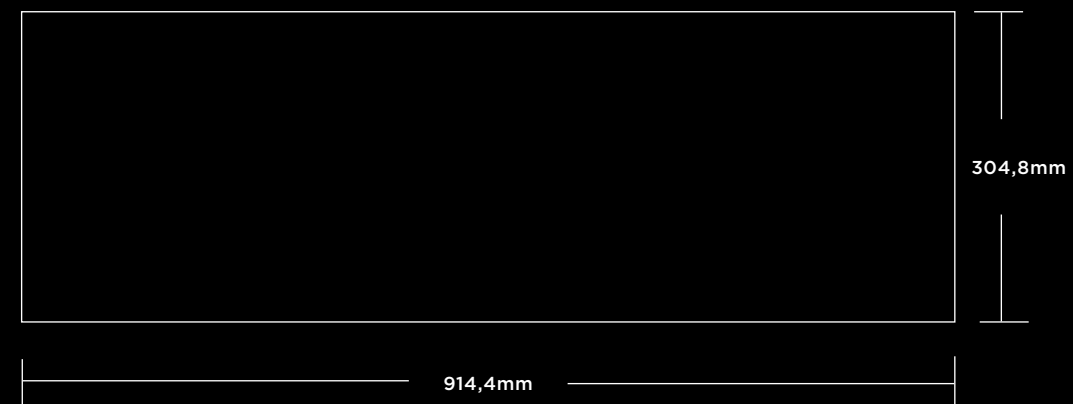
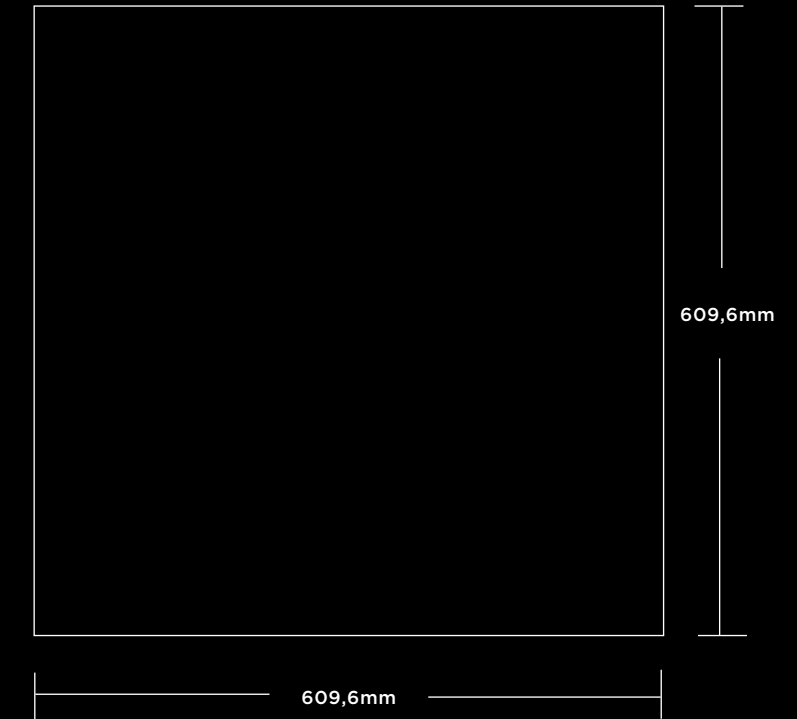
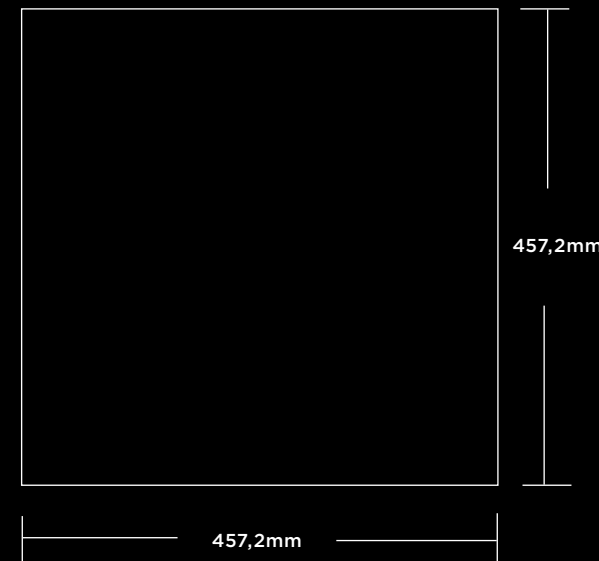
## PLANKEN



## PATTERNED FLOORING



## FLIESEN










## TECHNISCHE DATEN

PHYSIKALISCHE EIGENSCHAFTEN & VERPACKUNG - PLANKEN (DRYBACK 2,5 MM/0,55 MM)			
Serien und Kollektionen <sup>1</sup>	<b>Holzoptik – Bodenbelag mit Verlegemuster</b> • Alpine Ridge (Sawcut-Prägung) • Shipwright (Synchronprägung) • Washed Wood (Barnside-Prägung)	<b>Holzoptik</b> • Alpine Ridge (Sawcut-Prägung) • Shipwright (Synchronprägung) • Washed Wood (Barnside-Prägung)	<b>Holzoptik</b> • Coventry (Natural-Timber-Prägung) • Dockside (Barnside-Prägung) • Loft Wood (Barnside-Prägung)
Format	101.6mm x 609.6mm	200mm x 1222mm	228.6mm x 1524mm
Konstruktion	Vinylfliese/LVT	Vinylfliese/LVT	Vinylfliese/LVT
Einsatzbereich	Gewerbliche Nutzung	Gewerbliche Nutzung	Gewerbliche Nutzung
Nutzschicht	0.55mm	0.55mm	0.55mm
Kantenausbildung	Mikrofase	Gerade Kante	Mikrofase
Oberfläche	Urethanbeschichtung mit Keramikpartikeln	Urethanbeschichtung mit Keramikpartikeln	Urethanbeschichtung mit Keramikpartikeln
Stärke	2.5mm	2.5mm	2.5mm
Masse per Flächeneinheit	4.438kg/m <sup>2</sup>	4.438kg/m <sup>2</sup>	4.438kg/m <sup>2</sup>
Stck./Karton	36	12	10
Fläche/Stck.	0.0619 Sq.M.	0.244 Sq.M.	0.348 Sq.M.
Fläche/Karton	2.23 Sq.M.	2.93 Sq.M.	3.48 Sq.M.
Fläche/Palette	48 Kartons (107.04 Sq.M.)	40 Kartons (117.2 Sq.M.)	60 Kartons (208.8 Sq.M.)
Fläche/Container	42 Paletten (4,495.68 Sq.M.)	40 Paletten (4,688 Sq.M.)	21 Paletten (4,384.8 Sq.M.)
Beschränkte kommerzielle Gewährleistung für Aspecta® One <sup>2</sup>	Material: 20 Jahre (100%) Arbeitskosten: 10 Years (Anteilig)	Material: 20 Jahre (100%) Arbeitskosten: 10 Years (Anteilig)	Material: 20 Jahre (100%) Arbeitskosten: 10 Years (Anteilig)

PHYSIKALISCHE EIGENSCHAFTEN & VERPACKUNG - FLIESEN (DRYBACK 2,5 MM/0,55 MM)			
Serien und Kollektionen <sup>1</sup>	<b>Stein- und Ziegeloptik</b> • Manor Stone (Satin-Prägung)	<b>Stein- und Ziegeloptik</b> • Highland Step (Satin-Prägung)	<b>Stein- und Ziegeloptik</b> • Midtown (Textured-Concrete-Prägung) • Midtown Prism (Textured-Concrete-Prägung)
Format	304.8mm x 914.4mm	457.2mm x 457.2mm	609.6mm x 609.6mm
Konstruktion	Vinylfliese/LVT	Vinylfliese/LVT	Vinylfliese/LVT
Einsatzbereich	Gewerbliche Nutzung	Gewerbliche Nutzung	Gewerbliche Nutzung
Nutzschicht	0.55mm	0.55mm	0.55mm
Kantenausbildung	Mikrofase	Mikrofase	Gerade Kante
Oberfläche	Urethanbeschichtung mit Keramikpartikeln	Urethanbeschichtung mit Keramikpartikeln	Urethanbeschichtung mit Keramikpartikeln
Stärke	2.5mm	2.5mm	2.5mm
Masse per Flächeneinheit	4.438kg/m <sup>2</sup>	4.438kg/m <sup>2</sup>	4.438kg/m <sup>2</sup>
Stck./Karton	12	16	9
Fläche/Stck.	0.278 Sq.M.	0.209 Sq.M.	0.371 Sq.M.
Fläche/Karton	3.34 Sq.M.	3.34 Sq.M.	3.34 Sq.M.
Fläche/Palette	45 Kartons (150.3 Sq.M.)	48 Kartons (160.32 Sq.M.)	20 Kartons (66.8 Sq.M.)
Fläche/Container	30 Paletten (4,509 Sq.M.)	30 Paletten (4,809.6 Sq.M.)	66 Paletten (4,408.8 Sq.M.)
Beschränkte kommerzielle Gewährleistung für Aspecta® One <sup>2</sup>	Material: 20 Jahre (100%) Arbeitskosten: 10 Years (Anteilig)	Material: 20 Jahre (100%) Arbeitskosten: 10 Years (Anteilig)	Material: 20 Jahre (100%) Arbeitskosten: 10 Years (Anteilig)

EUROPÄISCHE/INTERNATIONALE NORMEN - FERTIGUNG & VERWENDUNG (EN ISO 10582)				
Beschreibung	Norm	Bildsymbol	Anforderungen	Ergebnisse
Identifizierung	EN ISO 10582	N/A	Typ I: Bindemittelgehalt in der Nutzschiicht $\geq 80\%$	erfüllt Anforderungen
Klassifizierung (Beanspruchung)	EN ISO 10582 EN ISO 10874	  	<b>Wohnbereich – Stark (Klasse 23)</b> Nutzschicht (Nennstärke): $\geq 0,30$ mm Dicke (Nennwert): $\geq 1,5$ mm <b>Gewerbliche Nutzung – Stark (Klasse 33)</b> Nutzschicht (Nennstärke): $\geq 0,55$ mm Dicke (Nennwert): $\geq 2,0$ mm <b>Leichtindustrie – Allgemein (Klasse 42)</b> Nutzschicht (Nennstärke): $\geq 0,55$ mm Dicke (Nennwert): $\geq 2,0$ mm	erfüllt Anforderungen (Nennleistungen) erfüllt Anforderungen (Nennleistungen) erfüllt Anforderungen (Nennleistungen)
Format, Rechtwinkligkeit und Geradheit	EN ISO 24342		Format: $\leq 0,15$ % der Nenngroße Rechtwinkligkeit/Geradheit: Wenn Format $\leq 400$ mm: $\leq 0,25$ mm Wenn Format $< 400$ mm: $\leq 0,35$ mm	erfüllt Anforderungen
Stärke	EN ISO 24346/ EN 428		Durchschnitt: $+0,13$ mm/ $-0,10$ mm von Nennwert Beliebige Probe (gegenüber Durchschnitt): $\pm 0,15$ mm	erfüllt Anforderungen
Masse per Flächeneinheit	EN ISO 23997/ EN 430		$+13\%$ / $-10\%$ des Nennwertes	erfüllt Anforderungen
Maßänderung	EN ISO 23999/ EN 434		$\leq 0,25\%$	übertrifft Anforderungen
Einrollen	EN ISO 23999/ EN 434	N/A	$\leq 2$ mm	übertrifft Anforderungen
Biessamkeit	EN ISO 24344 (Methode A)/ EN 435		Keine Risse (20mm Dom)	erfüllt Anforderungen
Resteindruck	EN ISO 24343-1/ EN 433		$\leq 0,1$ mm	übertrifft Anforderungen
Stuhlleneignung	ISO 4918		Nach 25.000 Zyklen: Delamination – keine Aussehen – nur „geringfügige Änderung“	erfüllt Anforderungen
Farbbeständigkeit gegenüber Licht	ISO 105-B02, Methode 3		$\geq$ Grade 6	übertrifft Anforderungen

EUROPÄISCHE/INTERNATIONALE NORMEN - CE-ZERTIFIZIERUNG/PRÜFUNGSVERFAHREN				
Beschreibung	Norm	Bildsymbol	Anforderungen	Ergebnisse
CE-Zertifizierung	EN 14041		vgl. Normen weiter unten	Siehe Ergebnisse unten
Brandverhalten (und aucherzeugung)	EN 13501-1 EN ISO 9239-1 EN ISO 11925-2		<b>B<sub>fl</sub> – s1 Klassifizierung</b> Kritischer Strahlungsfluss: $\geq 8,0$ kW/m <sup>2</sup> Brandausbreitungsvermögen: $\leq 150$ mm innerhalb von 20s Rauchwert als % x min.: $\leq 750$	erfüllt Anforderungen
Gehalt an PCP (Pentachlorphenol)	EN 14041		$< 5$ ppm	erfüllt Anforderungen

EUROPÄISCHE/INTERNATIONALE NORMEN - CE-ZERTIFIZIERUNG/PRÜFUNGSVERFAHREN (FORTGESETZT)				
Beschreibung	Norm	Bildsymbol	Anforderungen	Ergebnisse
Formaldehyd-Emission	EN 717-1		Klasse E1: Abgabe $\leq 0,124 \text{ mg/m}^3$	erfüllt Anforderungen
Rutschhemmung (Trocken)	EN 13893		Klasse DS: Reibungskoeffizient $\geq 0,30$	übertrifft Anforderungen

EUROPÄISCHE/INTERNATIONALE NORMEN - ZUSÄTZLICHE LEISTUNG & SICHERHEIT				
Beschreibung	Norm	Bildsymbol	Anforderungen	Ergebnisse
Rutschhemmung (nass) <sup>3</sup>	DIN 51130	N/A	Grade R10: $\geq 10^\circ$ and $< 19^\circ$	Bestanden / Übertrifft (ausgenommen Satin-Prägung)
Chemikalienbeständigkeit	EN ISO 26987/ EN 423		N/A	keine Wirkung
Wärmedurchlasswiderstand	EN 12667		N/A	0.01745 m <sup>2</sup> K/W at 10°C
Elektrostatisches Verhalten	EN 1815, Method A		N/A	Durchschnitt: -3,4kV
Abrieb-/Verschleißfestigkeit	EN 660-2		N/A	F <sub>v</sub> $\leq 2.0 \text{ mm}^3/100\text{r}$
Trittschalldämmung <sup>4</sup>	EN ISO 10140-3 ISO 717-2 EN ISO 140-8		N/A	$\Delta L_w = 2 \text{ dB}$
Gehschalldämmung <sup>5</sup>	EN 16205		N/A	L <sub>n,walk,A</sub> = 83.6 dB
Sicherheit des Produktinhalts	REACH SVHC 168	N/A	N/A	erfüllt Anforderungen

ZUSÄTZLICHE STANDARDS - NACHHALTIGKEIT	
Norm	Beschreibung
FloorScore® CHPS 01350 LEED EQ 4.3	Dieses Produkt ist FloorScore® zertifiziert (SCS-FS-03876) und erfüllt damit nachweislich die Emissionskriterien für flüchtige organische Verbindungen des „California Section 01350 Standard“. Die FloorScore® Zertifizierung kann auch als alternative Methode zur Erringung von LEED EQ 4.3 Credits dienen.
NSF/ANSI 332	Dieses Produkt ist NSF/ANSI 332 Gold-zertifiziert (SCS-RF-04041) und erfüllt damit die Benchmark-Standards für soziale, ökologische und ökonomische Nachhaltigkeit gemäß NSF/ANSI 332 Standard. Bei der Bewertung wurden Produktdesign, Produktfertigung, langfristiger Wert, Entsorgung, Unternehmensführung und Innovation berücksichtigt.

**FOOTNOTES**

- 1) **Serien und Kollektionen:** Alle Varianten von Alpine Ridge, Shipwright und Washed Wood sind in 200mm x 1222 erhältlich, ausgewählte Dekore aus diesen Kollektionen in 101,6 mm x 609,6 mm. Weitere Einzelheiten finden Sie in unserer Aspecta® One-Broschüre oder auf der Website [www.aspectaflooring.com](http://www.aspectaflooring.com).
- 2) **Aspecta® One beschränkte kommerzielle Gewährleistung:** Die vollständigen Gewährleistungsbedingungen sind auf [www.aspectaflooring.com](http://www.aspectaflooring.com) zu finden.
- 3) **Rutschhemmung (nass) (DIN 51130):** Ergebnisse variieren je nach Prägung, Grad R9: Satin; Grad R10: Barnside, Synchron, Natural Timber, Textured Concrete
- 4) **Trittschalldämmung (EN ISO 10140-3, ISO 717-2, EN ISO 140-8):**  $\Delta L_w$  = Gewichtete Verringerung des Trittschallpegels; CIA = Spektrumanpassung
- 5) **Gehschalldämmung (EN 16206):** L<sub>n,walk,A</sub> = A-gewichteter Schalldruckpegel.